

Nur für Forschungszwecke

AQP1 Polyklonaler Antikörper

Katalog-Nr.: CL488-20333



Allgemeine Informationen

Katalog-Nr.: CL488-20333	GenBank-Zugangsnummer: BC022486	Reinigungsmethode: Antigen-Affinitätsreinigung
Größe: 100ul, Konzentration: 1000 µg/ml von 358 Nanodrop;	GeneID (NCBI): aquaporin 1 (Colton blood group)	Empfohlene Verdünnungen: IF 1:50-1:500
Wirt: Kaninchen	Vollständiger Name: aquaporin 1 (Colton blood group)	Anregungs-/Emissionsmaxima-Wellenlängen: 493 nm / 522 nm
Isotyp: IgG	Berechnete Masse: 269 aa, 29 kDa	
Immunogen Katalognummer: AG14093	Beobachtete Masse: 25-28 kDa, 40-45 kDa	

Anwendungen

Geprüfte Anwendungen: IF	Positivkontrollen: IF : Mausnierengewebe, humanes Mammakarzinomgewebe
Getestete Reaktivität: Human, Maus, Ratte	

Hintergrundinformationen

AQP1 is a member of aquaporins (AQPs) that are small membrane-spanning proteins facilitating water transport. AQP1 is expressed in most tissues in the mammalian body. Alterations of AQP1 expression have been linked to variety of diseases, including cancer. The predicted molecular weight of AQP1 is around 28 kDa, while highly glycosylated form can also be observed around 40-45 kDa. (1530176)

Lagerung

Lagerungsbedingungen:
Bei -20°C lagern. Vor Licht schützen.
Lagerungspuffer:
BS mit 50% Glycerin, 0,05% Proclin300, 0,5% BSA, pH 7,3.
Aliquotieren ist nicht notwendig bei -20°C Lagerung

***** 20ul-Größen enthalten 0.1% BSA**

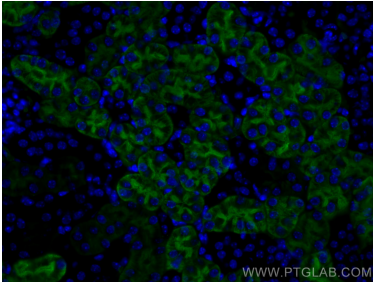
For technical support and original validation data for this product please contact:

T: 1 (888) 4PTGLAB (1-888-478-4522) (toll free in USA), or 1(312) 455-8498 (outside USA)

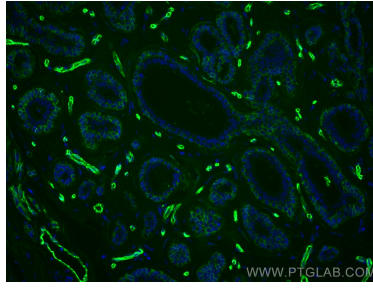
E: proteintech@ptglab.com
W: ptglab.com

This product is exclusively available under Proteintech Group brand and is not available to purchase from any other manufacturer.

Ausgewählte Validierungsdaten



Immunofluorescent analysis of (4% PFA) fixed mouse kidney tissue using Coralite® Plus 488 AQP1 antibody (CL488-20333) at dilution of 1:200.



Immunofluorescent analysis of (4% PFA) fixed human breast cancer tissue using Coralite® Plus 488 AQP1 antibody (CL488-20333) at dilution of 1:200.