

Nur für Forschungszwecke

CPT1B-specific Polyklonaler Antikörper



Katalog-Nr.:CL488-22170

Vorgestelltes Produkt

Allgemeine Informationen

Katalog-Nr.: CL488-22170	GenBank-Zugangsnummer: BC131570	Reinigungsmethode: Antigen-Affinitätsreinigung
Größe: 100ul , Konzentration: 1000 µg/ml von1375 Nanodrop;	GeneID (NCBI): carnitine palmitoyltransferase 1B (muscle)	Empfohlene Verdünnungen: IF 1:50-1:500
Wirt: Kaninchen	Vollständiger Name: carnitine palmitoyltransferase 1B (muscle)	Anregungs-/Emissionsmaxima-Wellenlängen: 493 nm / 522 nm
Isotyp: IgG	Berechnete Masse: 567 aa, 64 kDa	
Immunogen Katalognummer: AG17840	Beobachtete Masse: 75-85 kDa	

Anwendungen

Geprüfte Anwendungen:
IF
Getestete Reaktivität:
Human, Maus, Ratte

Positivkontrollen:
IF : Mausherzgewebe,

Hintergrundinformationen

Carnitine palmitoyltransferases (CPTs) mediate the transport of long chain fatty acyl groups into the mitochondrial matrix to undergo β -oxidation. Type I CPT resides in the outer mitochondrial membrane. Mammalian tissues express three isoforms: CPT1A (liver), CPT1B (muscle and heart), and CPT1C (brain). Several isoforms of CPT1B exist due to the alternative splicing, with predicted MW of 88/84/79/66 kDa.

Lagerung

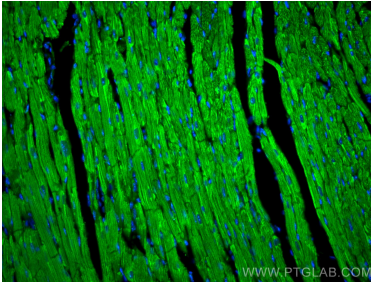
Lagerungsbedingungen:
Bei -20°C lagern. Vor Licht schützen. Nach dem Versand ein Jahr stabil.
Lagerungspuffer:
BS mit 50% Glycerin, 0,05% Proclin300, 0,5% BSA, pH 7,3.
Aliquotieren ist nicht notwendig bei -20°C Lagerung

***** 20ul-Größen enthalten 0.1% BSA**

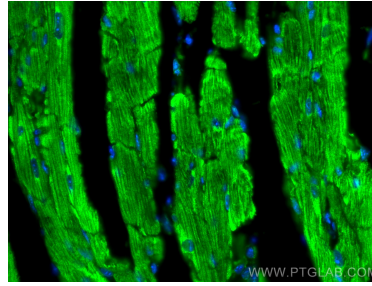
For technical support and original validation data for this product please contact:
T: 1 (888) 4PTGLAB (1-888-478-4522) (toll free in USA), or 1(312) 455-8498 (outside USA)
E: proteintech@ptglab.com
W: ptglab.com

This product is exclusively available under Proteintech Group brand and is not available to purchase from any other manufacturer.

Ausgewählte Validierungsdaten



Immunofluorescent analysis of (4% PFA) fixed mouse heart tissue using Coralite® Plus 488 CPT1B-specific antibody (CL488-22170) at dilution of 1:200.



Immunofluorescent analysis of (4% PFA) fixed mouse heart tissue using Coralite® Plus 488 CPT1B-specific antibody (CL488-22170) at dilution of 1:200.