

Nur für Forschungszwecke

YTHDF2 Polyklonaler Antikörper

Katalog-Nr.:CL488-24744

Vorgestelltes Produkt



Allgemeine Informationen

Katalog-Nr.: CL488-24744	GenBank-Zugangsnummer: BC002559	Reinigungsmethode: Antigen-Affinitätsreinigung
Größe: 100ul , Konzentration: 1000 µg/ml von51441	GeneID (NCBI): 51441	Anregungs-/Emissionsmaxima-Wellenlängen: 493 nm / 522 nm
Nanodrop;	Vollständiger Name: YTH domain family, member 2	
Wirt: Kaninchen	Berechnete Masse: 62 kDa	
Isotyp: IgG	Beobachtete Masse: 62 kDa	
Immunogen Katalognummer: AG5922		

Anwendungen

Geprüfte Anwendungen:
FC (Intra)

Getestete Reaktivität:
Human, Maus, Ratte

Hintergrundinformationen

YTHDF2 also named as CLL associated antigen KW 14 or HGRG8 is a 579 amino acid protein, which contains one YTH domain and exists as two alternatively spliced isoforms. YTHDF2 is expressed in in pancreas, testis and placenta. YTHDF2 may play a role in human longevity.

Lagerung

Lagerungsbedingungen:
Bei -20°C lagern. Vor Licht schützen.

Lagerungspuffer:
BS mit 50% Glycerin, 0,05% Proclin300, 0,5% BSA, pH 7,3.

Aliquotieren ist nicht notwendig bei -20°C Lagerung

*** 20ul-Größen enthalten 0.1% BSA

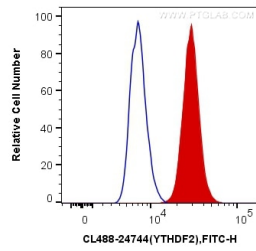
For technical support and original validation data for this product please contact:

T: 1 (888) 4PTGLAB (1-888-478-4522) (toll free in USA), or 1(312) 455-8498 (outside USA)

E: proteintech@ptglab.com
W: ptglab.com

This product is exclusively available under Proteintech Group brand and is not available to purchase from any other manufacturer.

Ausgewählte Validierungsdaten



1X10⁶ HeLa cells were intracellularly stained with 0.4 ug CoraLite® Plus 488 Anti-Human YTHDF2 (CL488-24744) (red), or 0.4 ug Control Antibody. Cells were fixed with 4% PFA and permeabilized with Flow Cytometry Perm Buffer (PF00011-C).