

Nur für Forschungszwecke

BCL10 Polyklonaler Antikörper

Katalog-Nr.:CL488-50180

Vorgestelltes Produkt



Allgemeine Informationen

Katalog-Nr.: CL488-50180	GenBank-Zugangsnummer: BC053617	Reinigungsmethode: Antigen-Affinitätsreinigung
Größe: 100ul , Konzentration: 1000 µg/ml von8915	GeneID (NCBI): B-cell CLL/lymphoma 10	Empfohlene Verdünnungen: IF 1:50-1:500
Nanodrop;	Vollständiger Name: B-cell CLL/lymphoma 10	Anregungs-/Emissionsmaxima-Wellenlängen: 493 nm / 522 nm
Wirt: Kaninchen	Berechnete Masse: 233 aa, 26 kDa	
Isotyp: IgG	Beobachtete Masse: 26-32 kDa	
Immunogen Katalognummer: AG0037		

Anwendungen

Geprüfte Anwendungen: FC (Intra), IF	Positivkontrollen: IF : A549-Zellen,
Getestete Reaktivität: Human, Maus, Ratte	

Hintergrundinformationen

The gene encoding BCL10 was identified by its recurrent translocation t(1;14)(p22;q32) in a case of mucosa-associated lymphoid tissue (MALT) lymphoma. BCL10 contains a caspase recruitment domain (CARD), and has been shown to induce apoptosis and to activate NF-kappaB.

Lagerung

Lagerungsbedingungen:
Bei -20°C lagern. Vor Licht schützen.
Lagerungspuffer:
BS mit 50% Glycerin, 0,05% Proclin300, 0,5% BSA, pH 7,3.
Aliquotieren ist nicht notwendig bei -20°C Lagerung

*** 20ul-Größen enthalten 0.1% BSA

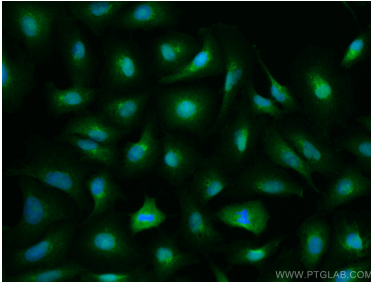
For technical support and original validation data for this product please contact:

T: 1 (888) 4PTGLAB (1-888-478-4522) (toll free in USA), or 1(312) 455-8498 (outside USA)

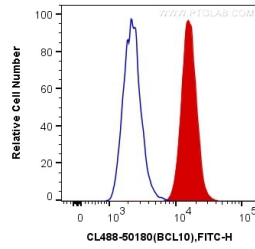
E: proteintech@ptglab.com
W: ptglab.com

This product is exclusively available under Proteintech Group brand and is not available to purchase from any other manufacturer.

Ausgewählte Validierungsdaten



Immunofluorescent analysis of (4% PFA) fixed A549 cells using CoraLite® Plus 488 BCL10 antibody (CL488-50180) at dilution of 1:200.



1X10⁶ Jurkat cells were intracellularly stained with 0.2 ug CoraLite® Plus 488 Anti-Human BCL10 (CL488-50180) (red), or 0.2 ug Control Antibody. Cells were fixed with 4% PFA and permeabilized with Flow Cytometry Perm Buffer (PF00011-C).