

Nur für Forschungszwecke

MGP Monoklonaler Antikörper

Katalog-Nr.:CL488-60055



Allgemeine Informationen

Katalog-Nr.: CL488-60055	GenBank-Zugangsnummer: BC005272	Reinigungsmethode: Protein-A-Reinigung
Größe: 100ul, Konzentration: 1000 µg/ml von4256 Nanodrop;	GeneID (NCBI): 4256	CloneNo.: 1A1C3
Wirt: Maus	Vollständiger Name: matrix Gla protein	Empfohlene Verdünnungen: IF 1:50-1:500
Isotyp: IgG2a	Berechnete Masse: 103 aa, 13 kDa	Anregungs-/Emissionsmaxima- Wellenlängen: 493 nm / 522 nm
Immunogen Katalognummer: AG1091	Beobachtete Masse: 12 kDa	

Anwendungen

Geprüfte Anwendungen: IF	Positivkontrollen: IF : MDA-MB-231-Zellen,
Getestete Reaktivität: Human, Maus	

Hintergrundinformationen

Matrix Gla protein (MGP) is a vitamin K-dependent, extracellular matrix protein. MGP plays a pivotal role in preventing soft tissue calcification and local mineralization of the vascular wall. Vitamin K deficiency leads to inactive uncarboxylated MGP (ucMGP), which accumulates at sites of arterial calcification. However MGP is synthesized in many tissues and is especially enriched in embryonic tissues and in cancer cells. Defects in MGP are the cause of Keutel syndrome (KS), which is an autosomal recessive disorder characterized by abnormal cartilage calcification, peripheral pulmonary stenosis neural hearing loss and midfacial hypoplasia.

Lagerung

Lagerungsbedingungen:
Bei -20°C lagern. Vor Licht schützen. Nach dem Versand ein Jahr stabil.
Lagerungspuffer:
BS mit 50% Glycerin, 0,05% Proclin300, 0,5% BSA, pH 7,3.
Aliquotieren ist nicht notwendig bei -20°C Lagerung

***** 20ul-Größen enthalten 0.1% BSA**

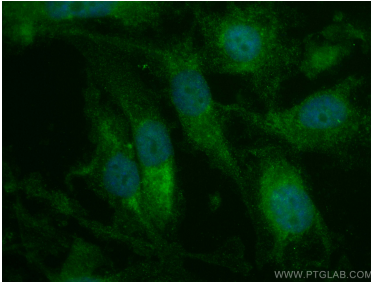
For technical support and original validation data for this product please contact:

T: 1 (888) 4PTGLAB (1-888-478-4522) (toll free
in USA), or 1(312) 455-8498 (outside USA)

E: proteintech@ptglab.com
W: ptglab.com

This product is exclusively available under Proteintech Group brand and is not available to purchase from any other manufacturer.

Ausgewählte Validierungsdaten



Immunofluorescent analysis of (4% PFA) fixed MDA-MB-231 cells using Coralite® Plus 488 MGP antibody (CL488-60055, Clone: 1A1C3) at dilution of 1:200.