

Nur für Forschungszwecke

Syntaxin 6 Monoklonaler Antikörper

Katalog-Nr.:CL488-60059



Allgemeine Informationen

Katalog-Nr.: CL488-60059	GenBank-Zugangsnummer: BC009944	Reinigungsmethode: Protein-G-Reinigung
Größe: 100ul , Konzentration: 1000 µg/ml von10228 Nanodrop;	GeneID (NCBI): syntaxin 6	CloneNo.: 2B6G4
Wirt: Maus	Vollständiger Name: syntaxin 6	Empfohlene Verdünnungen: IF 1:50-1:500
Isotyp: IgG1	Berechnete Masse: 29 kDa	Anregungs-/Emissionsmaxima- Wellenlängen: 493 nm / 522 nm
Immunogen Katalognummer: AG1284	Beobachtete Masse: 29 kDa	

Anwendungen

Geprüfte Anwendungen: IF	Positivkontrollen: IF : Maushirn gewebe,
Getestete Reaktivität: Human, Maus, Ratte	

Hintergrundinformationen

Syntaxin-6 (STX6) is a SNARE protein located in the trans-Golgi network (TGN) and endosomes. It associates with a variety of SNARE proteins and is involved in intracellular vesicle trafficking. STX6 is required for sorting proteins from endosomes toward either the TGN or lysosomes.

Lagerung

Lagerungsbedingungen:
Bei -20°C lagern. Vor Licht schützen. Nach dem Versand ein Jahr stabil.
Lagerungspuffer:
BS mit 50% Glycerin, 0,05% Proclin300, 0,5% BSA, pH 7,3.
Aliquotieren ist nicht notwendig bei -20°C Lagerung

*** 20ul-Größen enthalten 0.1% BSA

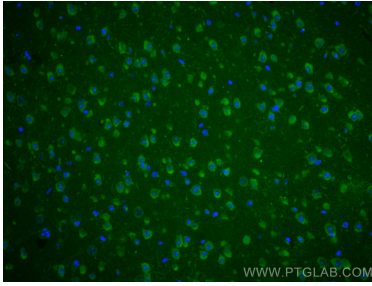
For technical support and original validation data for this product please contact:

T: 1 (888) 4PTGLAB (1-888-478-4522) (toll free
in USA), or 1(312) 455-8498 (outside USA)

E: proteintech@ptglab.com
W: ptglab.com

This product is exclusively available under Proteintech Group brand and is not available to purchase from any other manufacturer.

Ausgewählte Validierungsdaten



Immunofluorescent analysis of (4% PFA) fixed mouse brain tissue using CoraLite® Plus 488 Syntaxin 6 antibody (CL488-60059, Clone: 2B6G4) at dilution of 1:200.