

Nur für Forschungszwecke

Gastrokine 1 Monoklonaler Antikörper

Katalog-Nr.:CL488-60130



Allgemeine Informationen

Katalog-Nr.: CL488-60130	GenBank-Zugangsnummer: BC059778	Reinigungsmethode: Protein-A-Reinigung
Größe: 100ul , Konzentration: 1000 µg/ml von56287	GeneID (NCBI): 56287	CloneNo.: 3C10E3
Nanodrop;	Vollständiger Name: gastrokine 1	Empfohlene Verdünnungen: IF 1:50-1:500
Wirt: Maus	Berechnete Masse: 22 kDa	Anregungs-/Emissionsmaxima-Wellenlängen: 493 nm / 522 nm
Isotyp: IgG2a	Beobachtete Masse: 22 kDa	
Immunogen Katalognummer: AG6091		

Anwendungen

Geprüfte Anwendungen: IF	Positivkontrollen: IF : Maus-Magengewebe,
Getestete Reaktivität: Human, Ratte	

Hintergrundinformationen

Gastrokine 1 (GKN1), a stomach-specific protein also known as 18 kDa antrum mucosa protein (AMP-18) or foveolin, belongs to the gastrokine family of gastric mucus cell-secreted proteins. The human GKN1 gene has been localized in a region of chromosome 2p13 of about 6 kb and contains 6 exons. GKN1 is expressed only in normal human stomach, but is absent from gastric adenocarcinomas, gastro-esophageal adenocarcinoma cell lines, and other normal and tumor gastro-intestinal tissues. GKN1 may play an important role in normal gastric function and may be a gastric tumour suppressor.

Lagerung

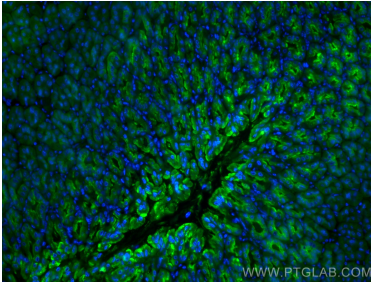
Lagerungsbedingungen:
Bei -20°C lagern. Vor Licht schützen. Nach dem Versand ein Jahr stabil.
Lagerungspuffer:
BS mit 50% Glycerin, 0,05% Proclin300, 0,5% BSA, pH 7,3.
Aliquotieren ist nicht notwendig bei -20°C Lagerung

***** 20ul-Größen enthalten 0.1% BSA**

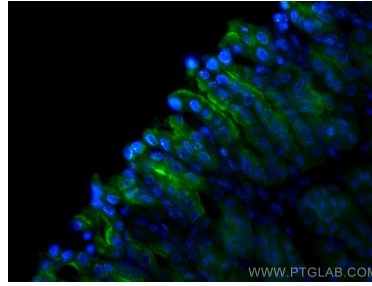
For technical support and original validation data for this product please contact:
T: 1 (888) 4PTGLAB (1-888-478-4522) (toll free in USA), or 1(312) 455-8498 (outside USA)
E: proteintech@ptglab.com
W: ptglab.com

This product is exclusively available under Proteintech Group brand and is not available to purchase from any other manufacturer.

Ausgewählte Validierungsdaten



Immunofluorescent analysis of (4% PFA) fixed mouse stomach tissue using CoraLite® Plus 488 Gastrokine 1 antibody (CL488-60130, Clone: 3C10E3) at dilution of 1:200.



Immunofluorescent analysis of (4% PFA) fixed mouse stomach tissue using CoraLite® Plus 488 Gastrokine 1 antibody (CL488-60130, Clone: 3C10E3) at dilution of 1:200.