

Nur für Forschungszwecke

Prostein Monoklonaler Antikörper

Katalog-Nr.:CL488-60343



Allgemeine Informationen

Katalog-Nr.: CL488-60343	GenBank-Zugangsnummer: BC050416	Reinigungsmethode: Protein-A-Reinigung
Größe: 100ul , Konzentration: 1000 µg/ml von85414	GeneID (NCBI): von85414	CloneNo.: 5E12E2
Nanodrop;	Vollständiger Name: solute carrier family 45, member 3	Empfohlene Verdünnungen: IF 1:50-1:500
Wirt: Maus	Berechnete Masse: 59 kDa	Anregungs-/Emissionsmaxima-Wellenlängen: 493 nm / 522 nm
Isotyp: IgG2b	Beobachtete Masse: 55-59 kDa	
Immunogen Katalognummer: AG5463		

Anwendungen

Geprüfte Anwendungen: IF	Positivkontrollen: IF : humanes Prostatakarzinomgewebe,
Getestete Reaktivität: Human	

Hintergrundinformationen

Prostein is a prostate tissue-specific protein whose expression is highly restricted to normal and cancerous prostate tissues. Anti-prostein is useful for the identification of prostate adenocarcinomas and is a good marker to identify prostatic origin in metastatic cancer.

Lagerung

Lagerungsbedingungen:
Bei -20°C lagern. Vor Licht schützen.
Lagerungspuffer:
BS mit 50% Glycerin, 0,05% Proclin300, 0,5% BSA, pH 7,3.
Aliquotieren ist nicht notwendig bei -20°C Lagerung

***** 20ul-Größen enthalten 0.1% BSA**

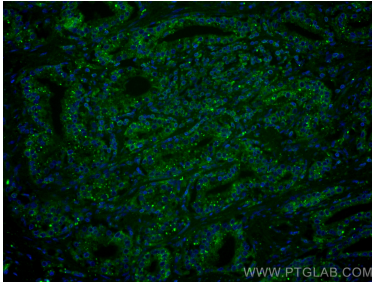
For technical support and original validation data for this product please contact:

T: 1 (888) 4PTGLAB (1-888-478-4522) (toll free in USA), or 1(312) 455-8498 (outside USA)

E: proteintech@ptglab.com
W: ptglab.com

This product is exclusively available under Proteintech Group brand and is not available to purchase from any other manufacturer.

Ausgewählte Validierungsdaten



Immunofluorescent analysis of (4% PFA) fixed human prostate cancer tissue using CoraLite® Plus 488 Protein antibody (CL488-60343, Clone: 5E12E2) at dilution of 1:200.