

Nur für Forschungszwecke

NCALD Monoklonaler Antikörper

Katalog-Nr.:CL488-66088



Allgemeine Informationen

Katalog-Nr.: CL488-66088	GenBank-Zugangsnummer: BC036098	Reinigungsmethode: Protein-A-Reinigung
Größe: 100ul , Konzentration: 1000 µg/ml von83988 Nanodrop;	GeneID (NCBI): neurocalcin delta	CloneNo.: 6B4E10
Wirt: Maus	Vollständiger Name: neurocalcin delta	Empfohlene Verdünnungen: IF 1:50-1:500
Isotyp: IgG2a	Berechnete Masse: 193 aa, 22 kDa	Anregungs-/Emissionsmaxima-Wellenlängen: 493 nm / 522 nm
Immunogen Katalognummer: AG18760		

Anwendungen

Geprüfte Anwendungen: IF	Positivkontrollen: IF : HeLa-Zellen,
Getestete Reaktivität: Hausschwein, Human, Maus	

Hintergrundinformationen

NCALD(Neurocalcin-delta) is a member of the EF-hand calcium-binding protein superfamily.It may be involved in the calcium-dependent regulation of rhodopsin phosphorylation.It is a high-affinity Ca²⁺ sensor (Kd of approx. 0.6 uM), which is most abundantly expressed in the Purkinje cells of the cerebellum(PMID:11964161).This antibody is specific to NCALD.

Lagerung

Lagerungsbedingungen:
Bei -20°C lagern. Vor Licht schützen.
Lagerungspuffer:
BS mit 50% Glycerin, 0,05% Proclin300, 0,5% BSA, pH 7,3.
Aliquotieren ist nicht notwendig bei -20°C Lagerung

***** 20ul-Größen enthalten 0.1% BSA**

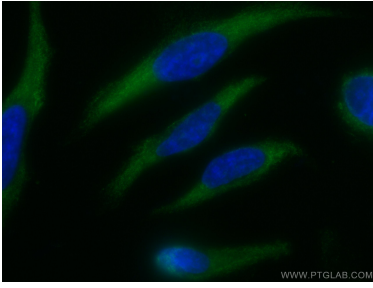
For technical support and original validation data for this product please contact:

T: 1 (888) 4PTGLAB (1-888-478-4522) (toll free in USA), or 1(312) 455-8498 (outside USA)

E: proteintech@ptglab.com
W: ptglab.com

This product is exclusively available under Proteintech Group brand and is not available to purchase from any other manufacturer.

Ausgewählte Validierungsdaten



Immunofluorescent analysis of (-20°C Methanol) fixed HeLa cells using CoraLite® Plus 488 NCALD antibody (CL488-66088, Clone: 6B4E10) at dilution of 1:100.