

Nur für Forschungszwecke

Complement factor B Monoklonaler Antikörper



Katalog-Nr.:CL488-66154

Allgemeine Informationen

Katalog-Nr.: CL488-66154	GenBank-Zugangsnummer: BC007990	Reinigungsmethode: Thiophiler Affinitätschromatograph
Größe: 100ul , Konzentration: 1000 µg/ml von629 Nanodrop;	GeneID (NCBI): vollständiger Name: complement factor B	CloneNo.: 8D2B6
Wirt: Maus	Berechnete Masse: 86 kDa	Empfohlene Verdünnungen: IF 1:50-1:500
Isotyp: IgM	Beobachtete Masse: 93 kDa	Anregungs-/Emissionsmaxima-Wellenlängen: 493 nm / 522 nm
Immunogen Katalognummer: AG19107		

Anwendungen

Geprüfte Anwendungen: IF	Positivkontrollen: IF : humanes Lebergewebe,
Getestete Reaktivität: Human	

Hintergrundinformationen

Complement factor B (CFB) is a component of the alternative pathway of complement activation. Complement factor B is cleaved into Ba and Bb by factor D in the presence of C3b. The active subunit Bb is a serine protease which associates with C3b to form the alternative pathway C3 convertase. Bb is involved in the proliferation of preactivated B lymphocytes, while Ba inhibits their proliferation.

Lagerung

Lagerungsbedingungen:
Bei -20°C lagern. Vor Licht schützen. Nach dem Versand ein Jahr stabil.
Lagerungspuffer:
BS mit 50% Glycerin, 0,05% Proclin300, 0,5% BSA, pH 7,3.
Aliquotieren ist nicht notwendig bei -20°C Lagerung

*** 20ul-Größen enthalten 0.1% BSA

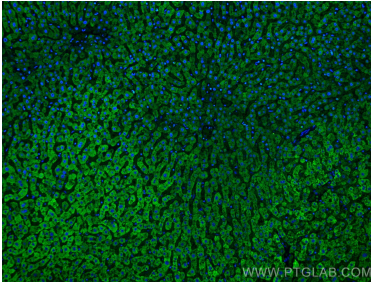
For technical support and original validation data for this product please contact:

T: 1 (888) 4PTGLAB (1-888-478-4522) (toll free in USA), or 1(312) 455-8498 (outside USA)

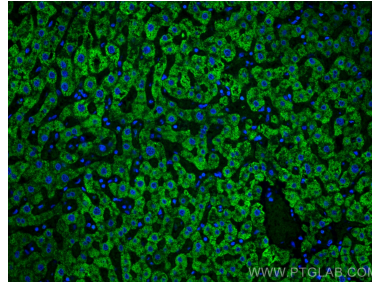
E: proteintech@ptglab.com
W: ptglab.com

This product is exclusively available under Proteintech Group brand and is not available to purchase from any other manufacturer.

Ausgewählte Validierungsdaten



Immunofluorescent analysis of (4% PFA) fixed human liver tissue using Coralite® Plus 488 Complement factor B antibody (CL488-66154, Clone: 8D2B6) at dilution of 1:200.



Immunofluorescent analysis of (4% PFA) fixed human liver tissue using Coralite® Plus 488 Complement factor B antibody (CL488-66154, Clone: 8D2B6) at dilution of 1:200.