

Nur für Forschungszwecke

S1 tag Monoklonaler Antikörper

Katalog-Nr.:CL488-66165



Allgemeine Informationen

Katalog-Nr.: CL488-66165	GenBank-Zugangsnummer: GeneID (NCBI):	Reinigungsmethode: Protein-A-Reinigung
Größe: 100ul , Konzentration: 1000 µg/ml von Nanodrop;	Vollständiger Name:	CloneNo.: 1A9B5
Wirt: Maus		Empfohlene Verdünnungen: WB 1:500-1:1000
Isotyp: IgG2b		Anregungs-/Emissionsmaxima-Wellenlängen: 493 nm / 522 nm

Anwendungen

Geprüfte Anwendungen: WB	Positivkontrollen: WB : Recombinant protein,
Getestete Reaktivität: Rekombinanten Protein	

Hintergrundinformationen

S1 tag, with sequence NANPDWDF, is derived from the hepatitis B virus preS1 region. S1 tag is widely used in various protein expression systems. This antibody can detect the over-expressed fusion proteins containing S1 epitope tag.

Lagerung

Lagerungsbedingungen:
Bei -20°C lagern. Vor Licht schützen. Nach dem Versand ein Jahr stabil.
Lagerungspuffer:
BS mit 50% Glycerin, 0,05% Proclin300, 0,5% BSA, pH 7,3.
Aliquotieren ist nicht notwendig bei -20°C Lagerung

***** 20ul-Größen enthalten 0.1% BSA**

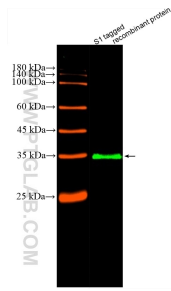
For technical support and original validation data for this product please contact:

T: 1 (888) 4PTGLAB (1-888-478-4522) (toll free in USA), or 1(312) 455-8498 (outside USA)

E: proteintech@ptglab.com
W: ptglab.com

This product is exclusively available under Proteintech Group brand and is not available to purchase from any other manufacturer.

Ausgewählte Validierungsdaten



S1 tagged protein lysate was subjected to SDS PAGE followed by western blot with CL488-66165 (S1 tag antibody) at dilution of 1:500 incubated at room temperature for 1.5 hours.