

Nur für Forschungszwecke

MSH6 Monoklonaler Antikörper

Katalog-Nr.:CL488-66172

Vorgestelltes Produkt



Allgemeine Informationen

Katalog-Nr.: CL488-66172	GenBank-Zugangsnummer: BC004246	Reinigungsmethode: Protein-A-Reinigung
Größe: 100ul , Konzentration: 2000 µg/ml von2956 Nanodrop und 2000 µg/ml durch die Bradford-Methode mit BSA als Standard;	GeneID (NCBI): 2E10B2	CloneNo.: 2E10B2
Wirt: Maus	Vollständiger Name: mutS homolog 6 (E. coli)	Anregungs-/Emissionsmaxima- Wellenlängen: 491 nm / 516 nm
Isotyp: IgG2a	Berechnete Masse: 153 kDa	
Immunogen Katalognummer: AG12645		

Anwendungen

Geprüfte Anwendungen:
FC (Intra)

Getestete Reaktivität:
Human

Hintergrundinformationen

MSH6, also named as DNA mismatch repair protein Msh6 or GTMBP, is a 1360 amino acid protein, which contains one PWWP domain and belongs to the DNA mismatch repair MutS family. MSH6 localizes in the nucleus and is a component of the post-replicative DNA mismatch repair system. Msh2 and Msh6 form a protein complex required to repair mismatches generated during DNA replication.

Lagerung

Lagerungsbedingungen:
Bei -20°C lagern. Vor Licht schützen. Nach dem Versand ein Jahr stabil.

Lagerungspuffer:
BS mit 50% Glycerin, 0,05% Proclin300, 0,5% BSA, pH 7,3.

Aliquotieren ist nicht notwendig bei -20°C Lagerung

*** 20ul-Größen enthalten 0.1% BSA

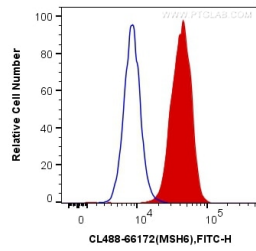
For technical support and original validation data for this product please contact:

T: 1 (888) 4PTGLAB (1-888-478-4522) (toll free
in USA), or 1(312) 455-8498 (outside USA)

E: proteintech@ptglab.com
W: ptglab.com

This product is exclusively available under Proteintech Group brand and is not available to purchase from any other manufacturer.

Ausgewählte Validierungsdaten



1X10⁶ HEK-293 cells were intracellularly stained with 0.4 ug CoraLite®488 Anti-Human MSH6 (CL488-66172, Clone:2E10B2) (red), or 0.4 ug Mouse IgG2a Isotype Control (CL488-66360-2, Clone: K11A1B2A2) (blue). Cells were fixed and permeabilized with Transcription Factor Staining Buffer Kit (PF00011).