

Nur für Forschungszwecke

SERPINE2 Monoklonaler Antikörper

Katalog-Nr.:CL488-66203



Allgemeine Informationen

Katalog-Nr.: CL488-66203	GenBank-Zugangsnummer: BC015663	Reinigungsmethode: Protein-G-Reinigung
Größe: 100ul , Konzentration: 1000 µg/ml von5270 Nanodrop;	GeneID (NCBI): 5270	CloneNo.: 1E11F12
Wirt: Maus	Vollständiger Name: serpin peptidase inhibitor, clade E (nexin, plasminogen activator inhibitor type 1), member 2	Empfohlene Verdünnungen: IF 1:50-1:500
Isotyp: IgG1	Berechnete Masse: 44 kDa	Anregungs-/Emissionsmaxima- Wellenlängen: 493 nm / 522 nm
Immunogen Katalognummer: AG1830	Beobachtete Masse: 44 kDa	

Anwendungen

Geprüfte Anwendungen: IF	Positivkontrollen: IF : HEK-293-Zellen,
Getestete Reaktivität: Human	

Hintergrundinformationen

SERPINE2 also called protease nexin-1 or glial-derived neurite promoting factor, is a member of the serine protease inhibitor (SERPIN) superfamily. It would be a potent inhibitor of the urokinase-plasminogen activator (uPA), tissue-type PA (tPA), thrombin, trypsin, factor X_{ia}, and prostaticin. SERPINE2 is widely expressed in various tissues, including endothelial cells, fibroblasts, smooth muscle cells, tumor cells, glial cells, neurons, and placental cells.

Lagerung

Lagerungsbedingungen:
Bei -20°C lagern. Vor Licht schützen. Nach dem Versand ein Jahr stabil.
Lagerungspuffer:
BS mit 50% Glycerin, 0,05% Proclin300, 0,5% BSA, pH 7,3.
Aliquotieren ist nicht notwendig bei -20°C Lagerung

***** 20ul-Größen enthalten 0.1% BSA**

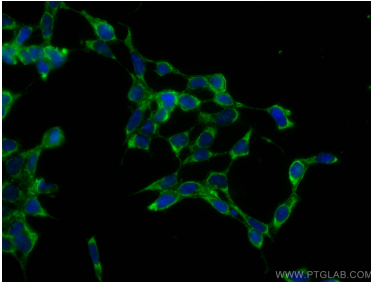
For technical support and original validation data for this product please contact:

T: 1 (888) 4PTGLAB (1-888-478-4522) (toll free
in USA), or 1(312) 455-8498 (outside USA)

E: proteintech@ptglab.com
W: ptglab.com

This product is exclusively available under Proteintech Group brand and is not available to purchase from any other manufacturer.

Ausgewählte Validierungsdaten



Immunofluorescent analysis of (-20°C Ethanol) fixed HEK-293 cells using CoraLite® Plus 488-conjugated SERPINE2 antibody (CL488-66203, Clone: 1E11F12) at dilution of 1:100.