

Nur für Forschungszwecke

Apolipoprotein A1 Monoklonaler Antikörper

Katalog-Nr.:CL488-66206



Allgemeine Informationen

Katalog-Nr.: CL488-66206	GenBank-Zugangsnummer: BC005380	Reinigungsmethode: Protein-A-Reinigung
Größe: 100ul , Konzentration: 1000 µg/ml von335 Nanodrop;	GeneID (NCBI): 1000000000	CloneNo.: 1C9G5
Wirt: Maus	Vollständiger Name: apolipoprotein A-I	Empfohlene Verdünnungen: IF 1:50-1:500
Isotyp: IgG2b	Berechnete Masse: 31 kDa	Anregungs-/Emissionsmaxima-Wellenlängen: 493 nm / 522 nm
Immunogen Katalognummer: AG21920	Beobachtete Masse: 26-28 kDa	

Anwendungen

Geprüfte Anwendungen: IF	Positivkontrollen: IF : HepG2-Zellen, L02-Zellen
Getestete Reaktivität: Human, Maus	

Hintergrundinformationen

ApoA1 is a major protein component of high density lipoproteins (HDL) which is associated with reversed cholesterol transport, lipid/cholesterol binding, lecithin/cholesterol acyltransferase (LCAT) activation and specific receptors binding. It is synthesized in the liver and small intestine. Defects of ApoA1 cause low HDL level and systemic non-neuropathic amyloidosis. Serum concentration of ApoA1 is inversely related to the risk of developing atherosclerosis. This antibody was generated against the C-terminal region of human ApoA1.

Lagerung

Lagerungsbedingungen:
Bei -20°C lagern. Vor Licht schützen. Nach dem Versand ein Jahr stabil.
Lagerungspuffer:
BS mit 50% Glycerin, 0,05% Proclin300, 0,5% BSA, pH 7,3.
Aliquotieren ist nicht notwendig bei -20°C Lagerung

***** 20ul-Größen enthalten 0.1% BSA**

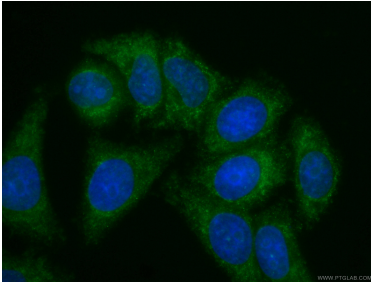
For technical support and original validation data for this product please contact:

T: 1 (888) 4PTGLAB (1-888-478-4522) (toll free in USA), or 1(312) 455-8498 (outside USA)

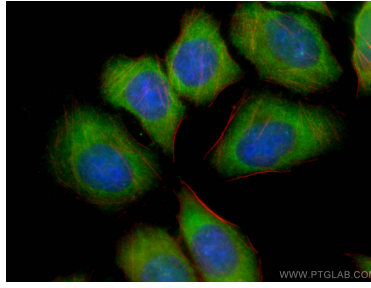
E: proteintech@ptglab.com
W: ptglab.com

This product is exclusively available under Proteintech Group brand and is not available to purchase from any other manufacturer.

Ausgewählte Validierungsdaten



Immunofluorescent analysis of (-20°C Ethanol) fixed HepG2 cells using CL488-66206 (Apolipoprotein AI antibody) at dilution of 1:100.



Immunofluorescent analysis of (-20°C Ethanol) fixed LO2 cells using CoraLite® Plus 488-conjugated Apolipoprotein AI antibody (CL488-66206, Clone: 1C9G5) at dilution of 1:100, CL594-Phalloidin (red).