

Nur für Forschungszwecke

# C1qC Monoklonaler Antikörper

Katalog-Nr.:CL488-66268



## Allgemeine Informationen

<b>Katalog-Nr.:</b> CL488-66268	<b>GenBank-Zugangsnummer:</b> BC009016	<b>Reinigungsmethode:</b> Thiophiler Affinitätschromatograph
<b>Größe:</b> 100ul , Konzentration: 1000 µg/ml von714 Nanodrop;	<b>GeneID (NCBI):</b> von714	<b>CloneNo.:</b> 1C5B4
<b>Wirt:</b> Maus	<b>Vollständiger Name:</b> complement component 1, q subcomponent, C chain	<b>Empfohlene Verdünnungen:</b> IF 1:50-1:500
<b>Isotyp:</b> IgM	<b>Berechnete Masse:</b> 245 aa, 26 kDa	<b>Anregungs-/Emissionsmaxima- Wellenlängen:</b> 493 nm / 522 nm
<b>Immunogen Katalognummer:</b> AG10233	<b>Beobachtete Masse:</b> 26 kDa	

## Anwendungen

<b>Geprüfte Anwendungen:</b> IF	<b>Positivkontrollen:</b> IF : HUVEC-Zellen,
<b>Getestete Reaktivität:</b> Human	

## Hintergrundinformationen

The first component of complement, C1, is a calcium-dependent complex of the 3 subcomponents C1q, C1r, and C1s. C1q is composed of 18 polypeptide chains: six A-chains, six B-chains, and six C-chains. Each chain contains a collagen-like region located near the N terminus and a C-terminal globular region. Deficiency of C1q has been associated with lupus erythematosus and glomerulonephritis. This antibody is raised against C1qC which is the C-chain polypeptide of human complement subcomponent C1q.

## Lagerung

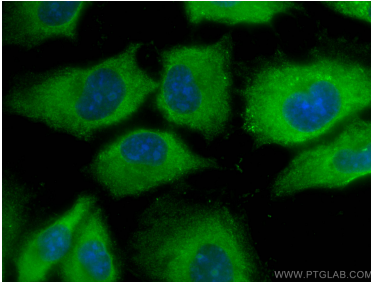
**Lagerungsbedingungen:**  
Bei -20°C lagern. Vor Licht schützen. Nach dem Versand ein Jahr stabil.  
**Lagerungspuffer:**  
BS mit 50% Glycerin, 0,05% Proclin300, 0,5% BSA, pH 7,3.  
Aliquotieren ist nicht notwendig bei -20°C Lagerung

\*\*\* 20ul-Größen enthalten 0.1% BSA

For technical support and original validation data for this product please contact:  
T: 1 (888) 4PTGLAB (1-888-478-4522) (toll free in USA), or 1(312) 455-8498 (outside USA)  
E: proteintech@ptglab.com  
W: ptglab.com

This product is exclusively available under Proteintech Group brand and is not available to purchase from any other manufacturer.

## Ausgewählte Validierungsdaten



Immunofluorescent analysis of (-20°C Methanol) fixed HUVEC cells using CoraLite® Plus 488 C1qC antibody (CL488-66268, Clone: 1C5B4) at dilution of 1:200.