

Nur für Forschungszwecke

Mcp1 Monoklonaler Antikörper

Katalog-Nr.:CL488-66272



Allgemeine Informationen

Katalog-Nr.: CL488-66272	GenBank-Zugangsnummer: NM-011333	Reinigungsmethode: Protein-G-Reinigung
Größe: 100ul , Konzentration: 1000 µg/ml von20296 Nanodrop;	GeneID (NCBI): von20296	CloneNo.: 1B9F7
Wirt: Maus	Vollständiger Name: chemokine (C-C motif) ligand 2	Empfohlene Verdünnungen: IF 1:50-1:500
Isotyp: IgG1	Beobachtete Masse: 26 kDa	Anregungs-/Emissionsmaxima-Wellenlängen: 493 nm / 522 nm
Immunogen Katalognummer: AG24085		

Anwendungen

Geprüfte Anwendungen: IF	Positivkontrollen: IF : Mauslebergewebe,
Getestete Reaktivität: Maus	

Hintergrundinformationen

Monocyte chemoattractant protein-1 (MCP-1/CCL2) is one of the key chemokines that regulate migration and infiltration of monocytes/macrophages. Both CCL2 and its receptor CCR2 have been demonstrated to be induced and involved in various diseases. Migration of monocytes from the blood stream across the vascular endothelium is required for routine immunological surveillance of tissues, as well as in response to inflammation.

Lagerung

Lagerungsbedingungen:
Bei -20°C lagern. Vor Licht schützen. Nach dem Versand ein Jahr stabil.
Lagerungspuffer:
BS mit 50% Glycerin, 0,05% Proclin300, 0,5% BSA, pH 7,3.
Aliquotieren ist nicht notwendig bei -20°C Lagerung

***** 20ul-Größen enthalten 0.1% BSA**

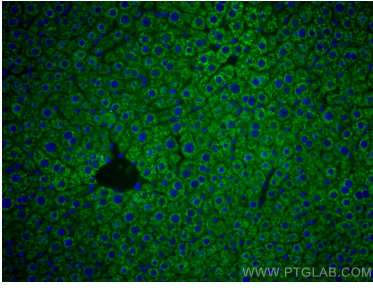
For technical support and original validation data for this product please contact:

T: 1 (888) 4PTGLAB (1-888-478-4522) (toll free in USA), or 1(312) 455-8498 (outside USA)

E: proteintech@ptglab.com
W: ptglab.com

This product is exclusively available under Proteintech Group brand and is not available to purchase from any other manufacturer.

Ausgewählte Validierungsdaten



Immunofluorescent analysis of (4% PFA) fixed mouse liver tissue using CoraLite® Plus 488 Mcp1 antibody (CL488-66272, Clone: 1B9F7) at dilution of 1:200.