

Nur für Forschungszwecke

# RAB5A Monoklonaler Antikörper

Katalog-Nr.:CL488-66339



## Allgemeine Informationen

<b>Katalog-Nr.:</b> CL488-66339	<b>GenBank-Zugangsnummer:</b> BC001267	<b>Reinigungsmethode:</b> Protein-A-Reinigung
<b>Größe:</b> 100ul , Konzentration: 1000 µg/ml von5868 Nanodrop;	<b>GeneID (NCBI):</b> 5868	<b>CloneNo.:</b> 1B6A5
<b>Wirt:</b> Maus	<b>Vollständiger Name:</b> RAB5A, member RAS oncogene family	<b>Empfohlene Verdünnungen:</b> 1:50-1:500
<b>Isotyp:</b> IgG2b	<b>Berechnete Masse:</b> 215 aa, 24 kDa	<b>Anregungs-/Emissionsmaxima- Wellenlängen:</b> 493 nm / 522 nm
<b>Immunogen Katalognummer:</b> AG16781	<b>Beobachtete Masse:</b> 24 kDa	

## Anwendungen

<b>Geprüfte Anwendungen:</b> IF	<b>Positivkontrollen:</b> IF : HeLa-Zellen,
<b>Getestete Reaktivität:</b> Hausschwein, Human	

## Hintergrundinformationen

Rab5a belongs to the Rab GTPases family proteins, which play roles in endocytosis, exocytosis, and vesicular transportation. Rab family proteins were recently reported to play important roles in human cancer progression. Rab5a was reported to be overexpressed in breast and ovarian cancers and associated with proliferation and invasion. This antibody is CL488 conjugated.

## Lagerung

**Lagerungsbedingungen:**  
Bei -20°C lagern. Vor Licht schützen. Nach dem Versand ein Jahr stabil.  
**Lagerungspuffer:**  
BS mit 50% Glycerin, 0,05% Proclin300, 0,5% BSA, pH 7,3.  
**Aliquotieren ist nicht notwendig bei -20°C Lagerung**

**\*\*\* 20ul-Größen enthalten 0.1% BSA**

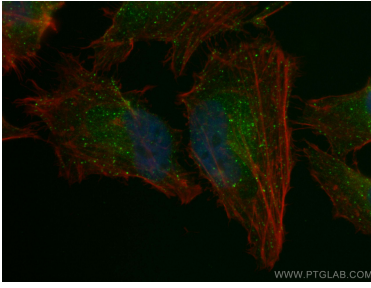
For technical support and original validation data for this product please contact:

T: 1 (888) 4PTGLAB (1-888-478-4522) (toll free  
in USA), or 1(312) 455-8498 (outside USA)

E: [proteintech@ptglab.com](mailto:proteintech@ptglab.com)  
W: [ptglab.com](http://ptglab.com)

**This product is exclusively available under Proteintech Group brand and is not available to purchase from any other manufacturer.**

## Ausgewählte Validierungsdaten



Immunofluorescent analysis of (4% PFA) fixed HeLa cells using CoraLite® Plus 488 RAB5A antibody (CL488-66339, Clone: 1B6A5) at dilution of 1:200, CL594-Phalloidin (red).