

Nur für Forschungszwecke

Mouse IgG2a isotype control Monoklonaler Antikörper



Katalog-Nr.:CL488-66360-2

Allgemeine Informationen

Katalog-Nr.:
CL488-66360-2

Größe:
100ul , Konzentration: 1000 µg/ml von
Nanodrop;

Wirt:
Maus

Isotyp:
IgG2a

GenBank-Zugangsnummer:

GeneID (NCBI):

Vollständiger Name:

Reinigungsmethode:

Protein-A-Reinigung

CloneNo.:

11A1B2

Anregungs-/Emissionsmaxima-
Wellenlängen:

493 nm / 522 nm

Anwendungen

Geprüfte Anwendungen:

FC

Getestete Reaktivität:

Megathura Crenulata

Hintergrundinformationen

This antibody is used as the isotype control of mouse IgG2a. It can be used as the isotype control in Flow Cytometry and other experiments. The immunogen of this antibody is Keyhole Limpet Hemocyanin (KLH).

Lagerung

Lagerungsbedingungen:

Bei -20°C lagern. Vor Licht schützen. Nach dem Versand ein Jahr stabil.

Lagerungspuffer:

BS mit 50% Glycerin, 0,05% Proclin300, 0,5% BSA, pH 7,3.

Aliquotieren ist nicht notwendig bei -20°C Lagerung

***** 20ul-Größen enthalten 0.1% BSA**

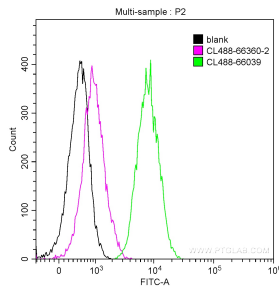
For technical support and original validation data for this product please contact:

T: 1 (888) 4PTGLAB (1-888-478-4522) (toll free
in USA), or 1(312) 455-8498 (outside USA)

E: proteintech@ptglab.com
W: ptglab.com

This product is exclusively available under Proteintech Group brand and is not available to purchase from any other manufacturer.

Ausgewählte Validierungsdaten



1X10⁶ HepG2 cells were stained with 0.2 ug CoraLite® Plus 488 Mouse IgG2a isotype control (CL488-66360-2, Clone: 11A1B2) (purple) or 0.2 ug CoraLite® Plus 488 Anti-Human CPT1A (CL488-66039, Clone: 5D8G9) (green) or not stained (blank control) (black). Cells were fixed with 90% MeOH.