

Nur für Forschungszwecke

# Mouse IgG2b isotype control Monoklonaler Antikörper



Katalog-Nr.:CL488-66360-3

## Allgemeine Informationen

<b>Katalog-Nr.:</b> CL488-66360-3	<b>GenBank-Zugangsnummer:</b> GeneID (NCBI):	<b>Reinigungsmethode:</b> Protein-A-Reinigung
<b>Größe:</b> 100ul , Konzentration: 200 µg/ml von Nanodrop;	<b>Vollständiger Name:</b>	<b>CloneNo.:</b> 11B8C4
<b>Wirt:</b> Maus		<b>Anregungs-/Emissionsmaxima- Wellenlängen:</b> 493 nm / 522 nm
<b>Isotyp:</b> IgG2b		

## Anwendungen

**Geprüfte Anwendungen:**  
FC

**Getestete Reaktivität:**  
Megathura Crenulata

## Hintergrundinformationen

This antibody is used as the isotype control of mouse IgG2b. It can be used as the isotype control in Flow Cytometry and other experiments. The immunogen of this antibody is Keyhole Limpet Hemocyanin (KLH).

0.05-0.2 ug per test is suggested for FC experiment.

## Lagerung

**Lagerungsbedingungen:**  
Bei -20°C lagern. Vor Licht schützen. Nach dem Versand ein Jahr stabil.

**Lagerungspuffer:**  
BS mit 50% Glycerin, 0,05% Proclin300, 0,5% BSA, pH 7,3.

Aliquotieren ist nicht notwendig bei -20°C Lagerung

**\*\*\* 20ul-Größen enthalten 0.1% BSA**

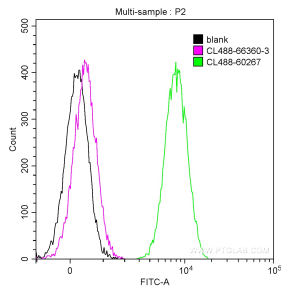
For technical support and original validation data for this product please contact:

T: 1 (888) 4PTGLAB (1-888-478-4522) (toll free  
in USA), or 1(312) 455-8498 (outside USA)

E: [proteintech@ptglab.com](mailto:proteintech@ptglab.com)  
W: [ptglab.com](http://ptglab.com)

**This product is exclusively available under Proteintech Group brand and is not available to purchase from any other manufacturer.**

## Ausgewählte Validierungsdaten



1X10<sup>6</sup> HeLa cells were stained with 0.2 ug CoraLite® Plus 488 Mouse IgG2b isotype control (CL488-66360-3, Clone:11B8C4) (purple) or 0.2 ug CoraLite® Plus 488 Anti-Human BAX (CL488-60267, Clone:4G5E8) (green) or not stained (blank control) (black). Cells were fixed with 90% MeOH.