

Nur für Forschungszwecke

SOX2 Monoklonaler Antikörper

Katalog-Nr.:CL488-66411



Allgemeine Informationen

Katalog-Nr.: CL488-66411	GenBank-Zugangsnummer: BC013923	Reinigungsmethode: Protein-G-Reinigung
Größe: 100ul, Konzentration: 1000 µg/ml von6657 Nanodrop;	GeneID (NCBI): von6657	CloneNo.: 4B9B10
Wirt: Maus	Vollständiger Name: SRY (sex determining region Y)-box 2	Empfohlene Verdünnungen: IF 1:50-1:500
Isotyp: IgG1	Berechnete Masse: 34 kDa	Anregungs-/Emissionsmaxima- Wellenlängen: 493 nm / 522 nm
Immunogen Katalognummer: AG13635	Beobachtete Masse: 34-40 kDa	

Anwendungen

Geprüfte Anwendungen: IF	Positivkontrollen: IF : Maushirn gewebe,
Getestete Reaktivität: Hausschwein, Human, Maus	

Hintergrundinformationen

Sox2, also known as SRY (sex determining region Y)-box 2, is a transcription factor essential for maintaining self-renewal of undifferentiated ES cells and is one of the key transcription factors used to reprogram mouse and human fibroblasts to a pluripotent state. Sox2 expressed in undifferentiated pluripotent stem cells and germ cells during development. This antibody is raised against an internal region of human SOX2. And the antibody is conjugated with CL488, Ex/Em 488 nm/515 nm.

Lagerung

Lagerungsbedingungen:
Bei -20°C lagern. Vor Licht schützen. Nach dem Versand ein Jahr stabil.
Lagerungspuffer:
BS mit 50% Glycerin, 0,05% Proclin300, 0,5% BSA, pH 7,3.
Aliquotieren ist nicht notwendig bei -20°C Lagerung

*** 20ul-Größen enthalten 0.1% BSA

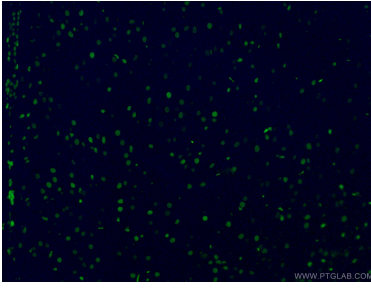
For technical support and original validation data for this product please contact:

T: 1 (888) 4PTGLAB (1-888-478-4522) (toll free
in USA), or 1(312) 455-8498 (outside USA)

E: proteintech@ptglab.com
W: ptglab.com

This product is exclusively available under Proteintech Group brand and is not available to purchase from any other manufacturer.

Ausgewählte Validierungsdaten



Immunofluorescent analysis of (4% PFA) fixed mouse brain tissue using CL488-66411 (SOX2 antibody) at dilution of 1:50.