

Nur für Forschungszwecke

Syntaxin 1A / Syntaxin 1B Monoklonaler Antikörper



Katalog-Nr.:CL488-66437

Vorgestelltes Produkt

Allgemeine Informationen

Katalog-Nr.: CL488-66437	GenBank-Zugangsnummer: BC062298	Reinigungsmethode: Protein-G-Reinigung
Größe: 100ul , Konzentration: 1000 µg/ml von Nanodrop;	GeneID (NCBI): 112755	CloneNo.: 2D3B5
Wirt: Maus	Vollständiger Name: syntaxin 1B	Empfohlene Verdünnungen: IF 1:50-1:500
Isotyp: IgG1	Berechnete Masse: 288 aa, 33 kDa	Anregungs-/Emissionsmaxima- Wellenlängen: 493 nm / 522 nm
Immunogen Katalognummer: AG10257	Beobachtete Masse: 33 kDa	

Anwendungen

Geprüfte Anwendungen:
IF
Getestete Reaktivität:
Human, Maus, Ratte

Positivkontrollen:
IF : Maushirn gewebe,

Hintergrundinformationen

Syntaxins are a family of transmembrane proteins that belong to the SNARE complex (PMID: 11737951). In conjunction with other SNAREs and with the cytoplasmic NSF and SNAP proteins, syntaxins mediate vesicle fusion in diverse vesicular transport processes along the exocytic and the endocytic pathway (PMID: 11737951). Syntaxin 1A and 1B, two closely related isoforms of syntaxin 1, are involved in synaptic vesicle docking and fusion during neurotransmitter release (PMID: 7690687; 1321498; 18691641).

Lagerung

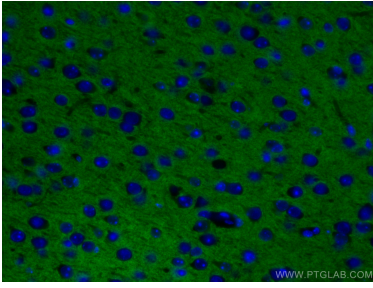
Lagerungsbedingungen:
Bei -20°C lagern. Vor Licht schützen.
Lagerungspuffer:
BS mit 50% Glycerin, 0,05% Proclin300, 0,5% BSA, pH 7,3.
Aliquotieren ist nicht notwendig bei -20°C Lagerung

*** 20ul-Größen enthalten 0.1% BSA

For technical support and original validation data for this product please contact:
T: 1 (888) 4PTGLAB (1-888-478-4522) (toll free in USA), or 1(312) 455-8498 (outside USA)
E: proteintech@ptglab.com
W: ptglab.com

This product is exclusively available under Proteintech Group brand and is not available to purchase from any other manufacturer.

Ausgewählte Validierungsdaten



Immunofluorescent analysis of (4% PFA) fixed mouse brain tissue using CoraLite® Plus 488 Syntaxin 1A / Syntaxin 1B antibody (CL488-66437, Clone: 2D3B5) at dilution of 1:200.