

Nur für Forschungszwecke

Heavy chain of Rabbit IgG Monoklonaler Antikörper



Katalog-Nr.: CL488-66467 **3 Publikationen**

Allgemeine Informationen

Katalog-Nr.: CL488-66467	GenBank-Zugangsnummer: GeneID (NCBI):	Reinigungsmethode: Protein-G-Reinigung
Größe: 100ul, Konzentration: 2000 µg/ml von Nanodrop;	Vollständiger Name:	CloneNo.: 1C9A5
Wirt: Maus		Empfohlene Verdünnungen: IF 1:200-1:800
Isotyp: IgG1		Anregungs-/Emissionsmaxima-Wellenlängen: 493 nm / 522 nm

Anwendungen

Geprüfte Anwendungen: IF	Positivkontrollen: IF : HeLa-Zellen,
In Publikationen genannte Anwendungen: IF	
Getestete Reaktivität: Kaninchen	
Zitierte Arten: Human	

Hintergrundinformationen

This antibody specifically recognizes the heavy chain of Rabbit IgG.

Bemerkenswerte Veröffentlichungen

Verfasser	Pubmed ID	Journal	Anwendung
Yinghua Zhao	34471099	Signal Transduct Target Ther	IF
Yanni Gao	36366433	Viruses	IF
Zixin Chen	31584200	J Cell Physiol	IF

Lagerung

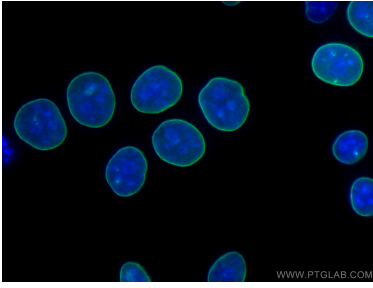
Lagerungsbedingungen:
Bei -20°C lagern. Vor Licht schützen. Nach dem Versand ein Jahr stabil.
Lagerungspuffer:
BS mit 50% Glycerin, 0,05% Proclin300, 0,5% BSA, pH 7,3.
Aliquotieren ist nicht notwendig bei -20°C Lagerung

***** 20ul-Größen enthalten 0.1% BSA**

For technical support and original validation data for this product please contact:
T: 1 (888) 4PTGLAB (1-888-478-4522) (toll free in USA), or 1(312) 455-8498 (outside USA)
E: proteintech@ptglab.com
W: ptglab.com

This product is exclusively available under Proteintech Group brand and is not available to purchase from any other manufacturer.

Ausgewählte Validierungsdaten



Immunofluorescent analysis of (-20°C Ethanol) fixed HeLa cells using the CoraLite® Plus 488-conjugated version of this antibody, CL488-66467 (Heavy chain of Rabbit IgG antibody), at dilution of 1:400.