

Nur für Forschungszwecke

CHST4 Monoklonaler Antikörper

Katalog-Nr.:CL488-66623



Allgemeine Informationen

Katalog-Nr.: CL488-66623	GenBank-Zugangsnummer: BC035282	Reinigungsmethode: Protein-G-Reinigung
Größe: 100ul , Konzentration: 1000 µg/ml von10164 Nanodrop;	GeneID (NCBI): von10164	CloneNo.: 1E1A4
Wirt: Maus	Vollständiger Name: carbohydrate (N-acetylglucosamine 6-O) sulfotransferase 4	Empfohlene Verdünnungen: IF 1:50-1:500
Isotyp: IgG1	Berechnete Masse: 370 aa, 43 kDa	Anregungs-/Emissionsmaxima- Wellenlängen: 493 nm / 522 nm
Immunogen Katalognummer: AG3987	Beobachtete Masse: 48 kDa	

Anwendungen

Geprüfte Anwendungen: IF	Positivkontrollen: IF : HeLa-Zellen,
Getestete Reaktivität: Human	

Hintergrundinformationen

CHST4, also named as HEC GlcNAc6ST and GlcNAc6ST 2, is one of a major GlcNAc-6-O-sulfotransferases involved in synthesizing the L-selectin ligands mediating lymphocyte homing. CHST4 is associated with the expression of MECA-79 epitope on HEV. It has been reported that the transcripts of CHST4 can be detected in lymph node, liver, pancreas and high endothelial venules (HEVs) but at a low level in HUVECs. Besides, CHST4 is expressed at a high level in gastric and colorectal cancer patients compared with normal mucosa. (PMID:30093410, 27748735, 10330415)

Lagerung

Lagerungsbedingungen:
Bei -20°C lagern. Vor Licht schützen.
Lagerungspuffer:
BS mit 50% Glycerin, 0,05% Proclin300, 0,5% BSA, pH 7,3.
Aliquotieren ist nicht notwendig bei -20°C Lagerung

***** 20ul-Größen enthalten 0.1% BSA**

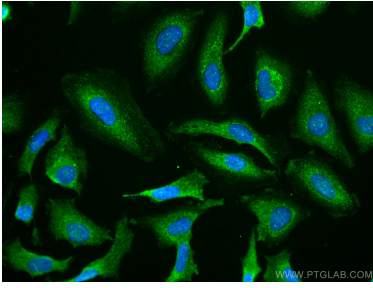
For technical support and original validation data for this product please contact:

T: 1 (888) 4PTGLAB (1-888-478-4522) (toll free
in USA), or 1(312) 455-8498 (outside USA)

E: proteintech@ptglab.com
W: ptglab.com

This product is exclusively available under Proteintech Group brand and is not available to purchase from any other manufacturer.

Ausgewählte Validierungsdaten



Immunofluorescent analysis of (-20°C Ethanol) fixed HeLa cells using CoraLite® Plus 488 CHST4 antibody (CL488-66623, Clone: 1E1A4) at dilution of 1:200.