

Nur für Forschungszwecke

TPT1 Monoklonaler Antikörper

Katalog-Nr.:CL488-66713

Vorgestelltes Produkt



Allgemeine Informationen

Katalog-Nr.: CL488-66713	GenBank-Zugangsnummer: BC003352	Reinigungsmethode: Protein-G-Reinigung
Größe: 100ul , Konzentration: 1000 µg/ml von7178 Nanodrop;	GeneID (NCBI): 7178	CloneNo.: 1G6A10
Wirt: Maus	Vollständiger Name: tumor protein, translationally- controlled 1	Empfohlene Verdünnungen: IF 1:50-1:500
Isotyp: IgG1	Berechnete Masse: 22 kDa	Anregungs-/Emissionsmaxima- Wellenlängen: 493 nm / 522 nm
Immunogen Katalognummer: AG27651	Beobachtete Masse: 22 kDa	

Anwendungen

Geprüfte Anwendungen: IF	Positivkontrollen: IF : HEK-293-Zellen,
Getestete Reaktivität: Human, Maus, Ratte	

Hintergrundinformationen

The translationally controlled tumor protein (TPT1, also known as TCTP) is a highly conserved, abundantly expressed protein associated with cell growth and apoptosis regulation. It is overexpressed in most tumor cells and its down-regulation decreases the viability of those cells.

Lagerung

Lagerungsbedingungen:
Bei -20°C lagern. Vor Licht schützen. Nach dem Versand ein Jahr stabil.
Lagerungspuffer:
BS mit 50% Glycerin, 0,05% Proclin300, 0,5% BSA, pH 7,3.
Aliquotieren ist nicht notwendig bei -20°C Lagerung

*** 20ul-Größen enthalten 0.1% BSA

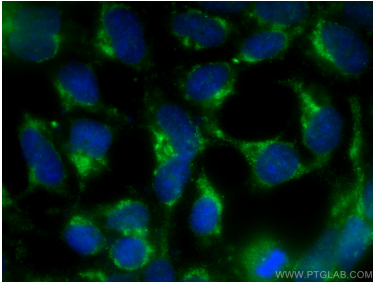
For technical support and original validation data for this product please contact:

T: 1 (888) 4PTGLAB (1-888-478-4522) (toll free
in USA), or 1(312) 455-8498 (outside USA)

E: proteintech@ptglab.com
W: ptglab.com

This product is exclusively available under Proteintech Group brand and is not available to purchase from any other manufacturer.

Ausgewählte Validierungsdaten



Immunofluorescent analysis of (-20°C Methanol) fixed HEK-293 cells using CoraLite® Plus 488 TPT1 antibody (CL488-66713, Clone: 1G6A10) at dilution of 1:200.