

Nur für Forschungszwecke

Catalase Monoklonaler Antikörper

Katalog-Nr.:CL488-66765



Allgemeine Informationen

Katalog-Nr.: CL488-66765	GenBank-Zugangsnummer: BC112219	Reinigungsmethode: Protein-G-Reinigung
Größe: 100ul , Konzentration: 1000 µg/ml von847 Nanodrop;	GeneID (NCBI): catalase	CloneNo.: 1F8D7
Wirt: Maus	Vollständiger Name: catalase	Empfohlene Verdünnungen: IF 1:50-1:500
Isotyp: IgG1	Berechnete Masse: 60 kDa	Anregungs-/Emissionsmaxima- Wellenlängen: 488 nm / 515 nm
Immunogen Katalognummer: AG16916	Beobachtete Masse: 60 kDa	

Anwendungen

Geprüfte Anwendungen: IF	Positivkontrollen: IF : HepG2-Zellen,
Getestete Reaktivität: Hausschwein, Human, Maus, Ratte	

Hintergrundinformationen

Catalase belongs to the catalase family. CAT occurs in almost all aerobically respiring organisms and serves to protect cells from the toxic effects of hydrogen peroxide. CAT promotes growth of cells including T-cells, B-cells, myeloid leukemia cells, melanoma cells, mastocytoma cells and normal and transformed fibroblast cells. CAT catalyzes the reaction: $2 \text{H}_2\text{O}_2 = \text{O}_2 + 2 \text{H}_2\text{O}$. Defects in CAT are the cause of acatalasia (ACATLAS) which also known as acatalasemia.

Lagerung

Lagerungsbedingungen:
Bei -20°C lagern. Vor Licht schützen.
Lagerungspuffer:
BS mit 50% Glycerin, 0,05% Proclin300, 0,5% BSA, pH 7,3.
Aliquotieren ist nicht notwendig bei -20°C Lagerung

*** 20ul-Größen enthalten 0.1% BSA

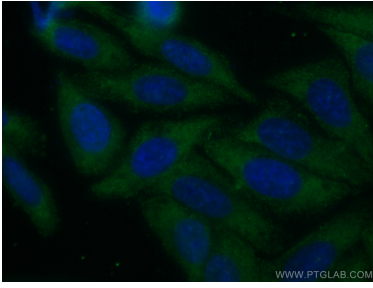
For technical support and original validation data for this product please contact:

T: 1 (888) 4PTGLAB (1-888-478-4522) (toll free
in USA), or 1(312) 455-8498 (outside USA)

E: proteintech@ptglab.com
W: ptglab.com

This product is exclusively available under Proteintech Group brand and is not available to purchase from any other manufacturer.

Ausgewählte Validierungsdaten



Immunofluorescent analysis of (-20°C Ethanol) fixed HepG2 cells using CoraLite® Plus 488-conjugated Catalase antibody (CL488-66765, Clone: 1F8D7) at dilution of 1:100.