

Nur für Forschungszwecke

MBNL1 Monoklonaler Antikörper

Katalog-Nr.:CL488-66837



Allgemeine Informationen

Katalog-Nr.: CL488-66837	GenBank-Zugangsnummer: BC050535	Reinigungsmethode: Protein-G-Reinigung
Größe: 100ul , Konzentration: 1000 µg/ml von4154 Nanodrop;	GeneID (NCBI): 4154	CloneNo.: 1H2C12
Wirt: Maus	Vollständiger Name: muscleblind-like (Drosophila)	Empfohlene Verdünnungen: IF 1:250-1:1000
Isotyp: IgG1	Berechnete Masse: 42 kDa	Anregungs-/Emissionsmaxima- Wellenlängen: 493 nm / 522 nm
Immunogen Katalognummer: AG7752	Beobachtete Masse: 40 kDa	

Anwendungen

Geprüfte Anwendungen: IF	Positivkontrollen: IF : A431-Zellen,
Getestete Reaktivität: Hausschwein, Human, Maus, Ratte	

Hintergrundinformationen

MBNL1 (muscleblind-like 1) is one of the MBNL proteins containing 3 members (MBNL1-3) in vertebrates. And MBNL1 is widely expressed in adult tissues including brain, heart and skeletal muscle (PMID:25274774). As a highly conserved RNA-binding protein, MBNL1 regulates alternative splicing, alternative polyadenylation, mRNA stability and mRNA localization in the nucleus. The neurological diseases DM1 and DM2 (myotonic dystrophy type 1 and type2) are caused by expansion of repetitive sequences in non-coding regions in the DMPK gene because of the inappropriate patterns of alternative splicing owing to MBNL1(PMID:24354850). The antibody could recognize the common full-length protein in applications.

Lagerung

Lagerungsbedingungen:
Bei -20°C lagern. Vor Licht schützen. Nach dem Versand ein Jahr stabil.
Lagerungspuffer:
BS mit 50% Glycerin, 0,05% Proclin300, 0,5% BSA, pH 7,3.
Aliquotieren ist nicht notwendig bei -20°C Lagerung

*** 20ul-Größen enthalten 0.1% BSA

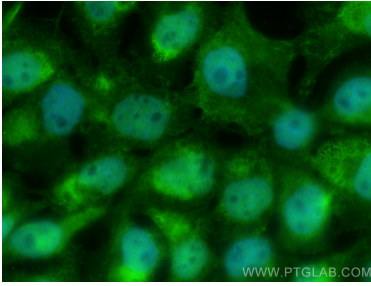
For technical support and original validation data for this product please contact:

T: 1 (888) 4PTGLAB (1-888-478-4522) (toll free
in USA), or 1(312) 455-8498 (outside USA)

E: proteintech@ptglab.com
W: ptglab.com

This product is exclusively available under Proteintech Group brand and is not available to purchase from any other manufacturer.

Ausgewählte Validierungsdaten



Immunofluorescent analysis of (4% PFA) fixed A431 cells using CoraLite® Plus 488 MBNL1 antibody (CL488-66837, Clone: 1H2C12) at dilution of 1:500.