

Nur für Forschungszwecke

Annexin A10 Monoklonaler Antikörper

Katalog-Nr.: CL488-66869



Allgemeine Informationen

| | | |
|--|------------------------------------|---|
| Katalog-Nr.: CL488-66869 | GenBank-Zugangsnummer: BC007320 | Reinigungsmethode: Protein-A-Reinigung |
| Größe: 100ul, Konzentration: 1000 µg/ml von11199 Nanodrop; | GeneID (NCBI): annexin A10 | CloneNo.: 1A7A11 |
| Wirt: Maus | Vollständiger Name: annexin A10 | Empfohlene Verdünnungen: IF 1:50-1:500 |
| Isotyp: IgG2a | Berechnete Masse: 37 kDa | Anregungs-/Emissionsmaxima- Wellenlängen: 493 nm / 522 nm |
| Immunogen Katalognummer: AG27098 | Beobachtete Masse: 37 kDa | |

Anwendungen

| | |
|--|---|
| Geprüfte Anwendungen: IF | Positivkontrollen: IF : humanes Kolonkarzinomgewebe, |
| Getestete Reaktivität: Hausschwein, Human, Maus | |

Hintergrundinformationen

ANXA10, member of the Annexin family, is a calcium-and-phospholipid-binding protein. It is implicated in multiple physiological processes, including growth regulation, cell division, apoptosis, and differentiation. ANXA10 was recently observed to be upregulated in Barrett's esophagus, oral cancers, pancreatic cancer and colon cancer.

Lagerung

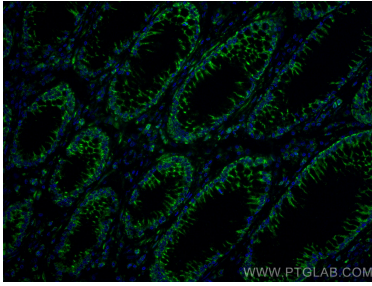
Lagerungsbedingungen:
Bei -20°C lagern. Vor Licht schützen.
Lagerungspuffer:
BS mit 50% Glycerin, 0,05% Proclin300, 0,5% BSA, pH 7,3.
Aliquotieren ist nicht notwendig bei -20°C Lagerung

*** 20ul-Größen enthalten 0.1% BSA

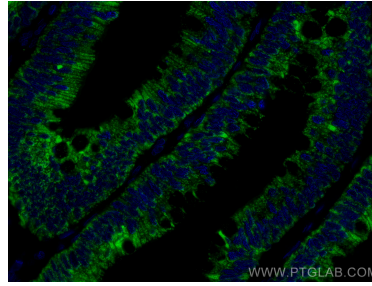
For technical support and original validation data for this product please contact:
T: 1 (888) 4PTGLAB (1-888-478-4522) (toll free in USA), or 1(312) 455-8498 (outside USA)
E: proteintech@ptglab.com
W: ptglab.com

This product is exclusively available under Proteintech Group brand and is not available to purchase from any other manufacturer.

Ausgewählte Validierungsdaten



Immunofluorescent analysis of (4% PFA) fixed human colon cancer tissue using CoraLite® Plus 488 Annexin A10 antibody (CL488-66869, Clone: 1A7A11) at dilution of 1:200.



Immunofluorescent analysis of (4% PFA) fixed human colon cancer tissue using CoraLite® Plus 488 Annexin A10 antibody (CL488-66869, Clone: 1A7A11) at dilution of 1:200.