

Nur für Forschungszwecke

DLC1 Monoklonaler Antikörper

Katalog-Nr.:CL488-66894



Allgemeine Informationen

Katalog-Nr.: CL488-66894	GenBank-Zugangsnummer: BC054511	Reinigungsmethode: Protein-G-Reinigung
Größe: 100ul , Konzentration: 1000 µg/ml von10395 Nanodrop;	GeneID (NCBI): deleted in liver cancer 1	CloneNo.: 1G10H12
Wirt: Maus	Vollständiger Name: deleted in liver cancer 1	Empfohlene Verdünnungen: IF 1:50-1:500
Isotyp: IgG1	Berechnete Masse: 171 kDa	Anregungs-/Emissionsmaxima- Wellenlängen: 493 nm / 522 nm
Immunogen Katalognummer: AG24404	Beobachtete Masse: 115 kDa	

Anwendungen

Geprüfte Anwendungen: IF	Positivkontrollen: IF : A375-Zellen,
Getestete Reaktivität: Human	

Hintergrundinformationen

Deleted in Liver Cancer 1 (DLC1) is a RhoGAP-containing tumor suppressor that inhibits angiogenesis by repressing VEGF production in epithelial cells. DLC1 is often down-regulated in a variety of cancers, such as those of the liver, lung, breast, stomach, brain, colon and prostate due to either genomic deletion or aberrant DNA methylation.

Lagerung

Lagerungsbedingungen:
Bei -20°C lagern. Vor Licht schützen. Nach dem Versand ein Jahr stabil.
Lagerungspuffer:
BS mit 50% Glycerin, 0,05% Proclin300, 0,5% BSA, pH 7,3.
Aliquotieren ist nicht notwendig bei -20°C Lagerung

***** 20ul-Größen enthalten 0.1% BSA**

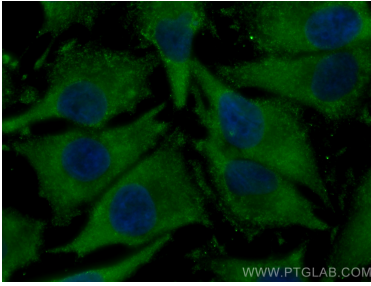
For technical support and original validation data for this product please contact:

T: 1 (888) 4PTGLAB (1-888-478-4522) (toll free
in USA), or 1(312) 455-8498 (outside USA)

E: proteintech@ptglab.com
W: ptglab.com

This product is exclusively available under Proteintech Group brand and is not available to purchase from any other manufacturer.

Ausgewählte Validierungsdaten



Immunofluorescent analysis of (-20°C Methanol) fixed A375 cells using CoraLite® Plus 488 DLC1 antibody (CL488-66894, Clone: 1G10H12) at dilution of 1:200.