

Nur für Forschungszwecke

# DBR1 Monoklonaler Antikörper

Katalog-Nr.:CL488-66951

Vorgestelltes Produkt



## Allgemeine Informationen

<b>Katalog-Nr.:</b> CL488-66951	<b>GenBank-Zugangsnummer:</b> BC009472	<b>Reinigungsmethode:</b> Protein-A-Reinigung
<b>Größe:</b> 100ul, Konzentration: 1000 µg/ml von Nanodrop;	<b>GeneID (NCBI):</b> von51163	<b>CloneNo.:</b> 3B5A7
<b>Wirt:</b> Maus	<b>Vollständiger Name:</b> debranching enzyme homolog 1 (S. cerevisiae)	<b>Empfohlene Verdünnungen:</b> IF 1:50-1:500
<b>Isotyp:</b> IgG2b	<b>Berechnete Masse:</b> 544 aa, 62 kDa	<b>Anregungs-/Emissionsmaxima- Wellenlängen:</b> 493 nm / 522 nm
<b>Immunogen Katalognummer:</b> AG8830	<b>Beobachtete Masse:</b> 70-80 kDa	

## Anwendungen

<b>Geprüfte Anwendungen:</b> IF	<b>Positivkontrollen:</b> IF : A431-Zellen,
<b>Getestete Reaktivität:</b> Hausschwein, Human, Maus, Ratte	

## Hintergrundinformationen

DBR1(Lariat debranching enzyme) hydrolyzes 2-prime-to-5-prime branched phosphodiester bonds at the branch point of excised lariat intron RNA and converts them into linear molecules. DBR1 belongs to the lariat debranching enzyme family. Inhibition of Dbr1 can suppress TDP-43 toxicity in primary neurons, suggesting that Dbr1 could be a potential therapeutic target for ALS and related TDP-43 proteinopathies (PMID: 23104007). This protein has 2 isoforms produced by alternative splicing.

## Lagerung

**Lagerungsbedingungen:**  
Bei -20°C lagern. Vor Licht schützen.  
**Lagerungspuffer:**  
BS mit 50% Glycerin, 0,05% Proclin300, 0,5% BSA, pH 7,3.  
Aliquotieren ist nicht notwendig bei -20°C Lagerung

\*\*\* 20ul-Größen enthalten 0.1% BSA

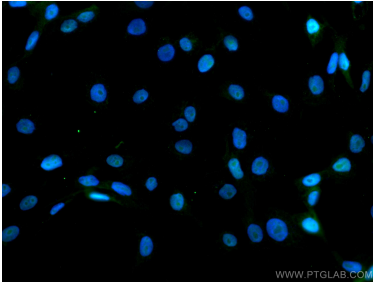
For technical support and original validation data for this product please contact:

T: 1 (888) 4PTGLAB (1-888-478-4522) (toll free  
in USA), or 1(312) 455-8498 (outside USA)

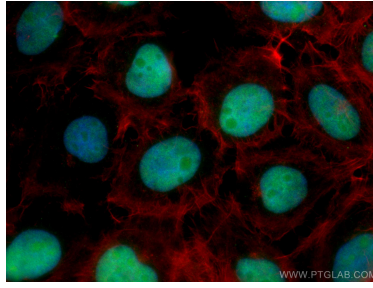
E: proteintech@ptglab.com  
W: ptglab.com

This product is exclusively available under Proteintech Group brand and is not available to purchase from any other manufacturer.

## Ausgewählte Validierungsdaten



Immunofluorescent analysis of (4% PFA) fixed A431 cells using CoraLite® Plus 488 DBR1 antibody (CL488-66951, Clone: 3B5A7) at dilution of 1:200.



Immunofluorescent analysis of (4% PFA) fixed A431 cells using CoraLite® Plus 488 DBR1 antibody (CL488-66951, Clone: 3B5A7) at dilution of 1:100, CL594-Phalloidin (red).