

Nur für Forschungszwecke

GUK1 Monoklonaler Antikörper

Katalog-Nr.:CL488-67047

Vorgestelltes Produkt



Allgemeine Informationen

Katalog-Nr.: CL488-67047	GenBank-Zugangsnummer: BC009914	Reinigungsmethode: Protein-G-Reinigung
Größe: 100ul , Konzentration: 1000 µg/ml von2987 Nanodrop;	GeneID (NCBI): 22987	CloneNo.: 2H5E1
Wirt: Maus	Vollständiger Name: guanylate kinase 1	Empfohlene Verdünnungen: IF 1:50-1:500
Isotyp: IgG1	Berechnete Masse: 22 kDa	Anregungs-/Emissionsmaxima- Wellenlängen: 493 nm / 522 nm
Immunogen Katalognummer: AG28805	Beobachtete Masse: 22-27 kDa	

Anwendungen

Geprüfte Anwendungen: IF	Positivkontrollen: IF : humanes Schilddrüsenkarzinomgewebe,
Getestete Reaktivität: Human, Maus, Ratte	

Hintergrundinformationen

Lagerung

Lagerungsbedingungen:
Bei -20°C lagern. Vor Licht schützen.
Lagerungspuffer:
BS mit 50% Glycerin, 0,05% Proclin300, 0,5% BSA, pH 7,3.
Aliquotieren ist nicht notwendig bei -20°C Lagerung

*** 20ul-Größen enthalten 0.1% BSA

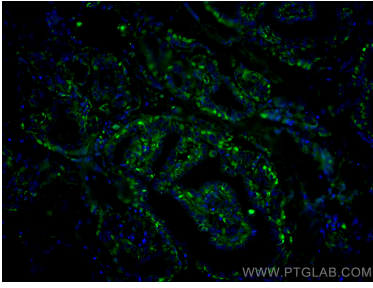
For technical support and original validation data for this product please contact:

T: 1 (888) 4PTGLAB (1-888-478-4522) (toll free
in USA), or 1(312) 455-8498 (outside USA)

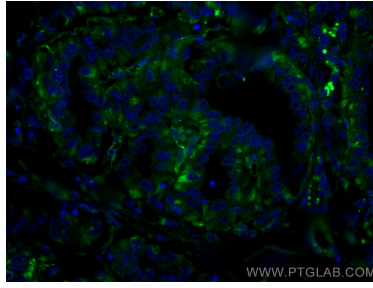
E: proteintech@ptglab.com
W: ptglab.com

This product is exclusively available under Proteintech Group brand and is not available to purchase from any other manufacturer.

Ausgewählte Validierungsdaten



Immunofluorescent analysis of (4% PFA) fixed human thyroid cancer tissue using CoraLite® Plus 488 GUK1 antibody (CL488-67047, Clone: 2H5E1) at dilution of 1:200.



Immunofluorescent analysis of (4% PFA) fixed human thyroid cancer tissue using CoraLite® Plus 488 GUK1 antibody (CL488-67047, Clone: 2H5E1) at dilution of 1:200.