

Nur für Forschungszwecke

CNTROB Monoklonaler Antikörper

Katalog-Nr.:CL488-67061



Allgemeine Informationen

Katalog-Nr.: CL488-67061	GenBank-Zugangsnummer: BC021134	Reinigungsmethode: Protein-G-Reinigung
Größe: 100ul , Konzentration: 1000 µg/ml von116840 Nanodrop;	GeneID (NCBI): 116840	CloneNo.: 3D12A4
Wirt: Maus	Vollständiger Name: centrobin, centrosomal BRCA2 interacting protein	Empfohlene Verdünnungen: IF 1:50-1:500
Isotyp: IgG1	Berechnete Masse: 903 aa, 101 kDa	Anregungs-/Emissionsmaxima- Wellenlängen: 493 nm / 522 nm
Immunogen Katalognummer: AG25447	Beobachtete Masse: 97 kDa	

Anwendungen

Geprüfte Anwendungen: IF	Positivkontrollen: IF : hTERT-RPE1-Zellen,
Getestete Reaktivität: Hausschwein, Human, Maus, Ratte	

Hintergrundinformationen

Lagerung

Lagerungsbedingungen:
Bei -20°C lagern. Vor Licht schützen. Nach dem Versand ein Jahr stabil.
Lagerungspuffer:
BS mit 50% Glycerin, 0,05% Proclin300, 0,5% BSA, pH 7,3.
Aliquotieren ist nicht notwendig bei -20°C Lagerung

***** 20ul-Größen enthalten 0.1% BSA**

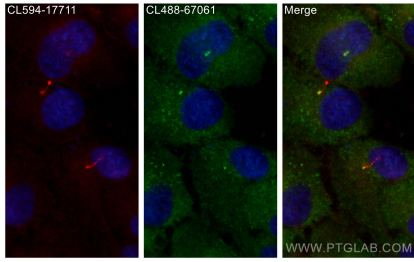
For technical support and original validation data for this product please contact:

T: 1 (888) 4PTGLAB (1-888-478-4522) (toll free
in USA), or 1(312) 455-8498 (outside USA)

E: proteintech@ptglab.com
W: ptglab.com

This product is exclusively available under Proteintech Group brand and is not available to purchase from any other manufacturer.

Ausgewählte Validierungsdaten



Immunofluorescent analysis of (-20°C Methanol) fixed hTERT-RPE1 cells using CoraLite® Plus 488 CNTROB antibody (CL488-67061, Clone: 3D12A4) at dilution of 1:200, CoraLite®594 ARL13B antibody (CL594-17711, red).