

Nur für Forschungszwecke

RASEF Monoklonaler Antikörper

Katalog-Nr.:CL488-67159



Allgemeine Informationen

Katalog-Nr.: CL488-67159	GenBank-Zugangsnummer: BC023566	Reinigungsmethode: Protein-A-Reinigung
Größe: 100ul , Konzentration: 1000 µg/ml von158158 Nanodrop;	GeneID (NCBI): von158158	CloneNo.: 1C2B2
Wirt: Maus	Vollständiger Name: RAS and EF-hand domain containing	Empfohlene Verdünnungen: IF 1:50-1:500
Isotyp: IgG2a	Berechnete Masse: 740 aa, 83 kDa	Anregungs-/Emissionsmaxima- Wellenlängen: 493 nm / 522 nm
Immunogen Katalognummer: AG2149	Beobachtete Masse: 90 kDa	

Anwendungen

Geprüfte Anwendungen: IF	Positivkontrollen: IF : A431-Zellen,
Getestete Reaktivität: Human	

Hintergrundinformationen

The RASEF (RAS and EF-hand domain-containing protein), a member of Rab GTPase protein family, contains a Rab GTPase domain in the C-terminal region, a coiled coil motif in an internal region as well as 2 EF hand domains which were of importance for binding to calcium ions in the N-terminus.

Lagerung

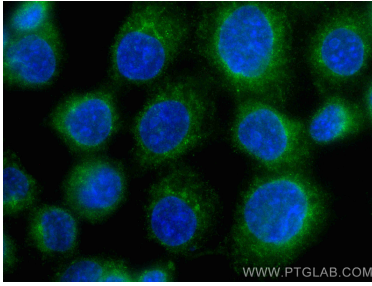
Lagerungsbedingungen:
Bei -20°C lagern. Vor Licht schützen. Nach dem Versand ein Jahr stabil.
Lagerungspuffer:
BS mit 50% Glycerin, 0,05% Proclin300, 0,5% BSA, pH 7,3.
Aliquotieren ist nicht notwendig bei -20°C Lagerung

*** 20ul-Größen enthalten 0.1% BSA

For technical support and original validation data for this product please contact:
T: 1 (888) 4PTGLAB (1-888-478-4522) (toll free in USA), or 1(312) 455-8498 (outside USA)
E: proteintech@ptglab.com
W: ptglab.com

This product is exclusively available under Proteintech Group brand and is not available to purchase from any other manufacturer.

Ausgewählte Validierungsdaten



Immunofluorescent analysis of (-20°C Methanol) fixed A431 cells using CoraLite® Plus 488 RASEF antibody (CL488-67159, Clone: 1C2B2) at dilution of 1:200.