

Nur für Forschungszwecke

ACLY Monoklonaler Antikörper

Katalog-Nr.:CL488-67166



Allgemeine Informationen

Katalog-Nr.: CL488-67166	GenBank-Zugangsnummer: BC006195	Reinigungsmethode: Caprylsäure/Ammoniumsulfat-Präzipitation
Größe: 100ul , Konzentration: 1000 µg/ml von47 Nanodrop;	GeneID (NCBI): Vollständiger Name:	CloneNo.: 1E10D5
Wirt: Maus	ATP citrate lyase	Empfohlene Verdünnungen: IF 1:50-1:500
Isotyp: IgM	Berechnete Masse: 121 kDa	Anregungs-/Emissionsmaxima-Wellenlängen: 493 nm / 522 nm
Immunogen Katalognummer: AG7709	Beobachtete Masse: 120 kDa	

Anwendungen

Geprüfte Anwendungen: IF	Positivkontrollen: IF : A549-Zellen,
Getestete Reaktivität: Human, Maus, Ratte	

Hintergrundinformationen

ACLY(ATP-citrate synthase) is also named as ACL. It is the primary enzyme responsible for the synthesis of cytosolic acetyl-CoA. ACLY serves as not only a target in oxygenated cells for suppression of lipid synthesis and histone acetylation, but also as a susceptible target in hypoxic cells to restore inhibition of glycolysis. In nonsmall cell lung carcinoma and hepatocellular carcinoma, ACLY is overexpressed compared with normal parenchyma suggesting that ACLY may represent a common target among highly malignant tumors(PMID:19795461). This protein has 2 isoforms produced by alternative splicing.

Lagerung

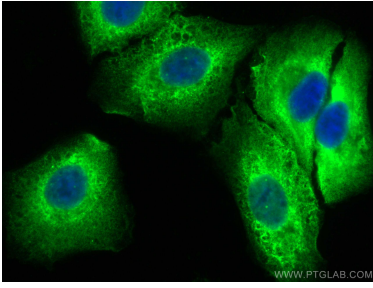
Lagerungsbedingungen:
Bei -20°C lagern. Vor Licht schützen. Nach dem Versand ein Jahr stabil.
Lagerungspuffer:
BS mit 50% Glycerin, 0,05% Proclin300, 0,5% BSA, pH 7,3.
Aliquotieren ist nicht notwendig bei -20°C Lagerung

***** 20ul-Größen enthalten 0.1% BSA**

For technical support and original validation data for this product please contact:
T: 1 (888) 4PTGLAB (1-888-478-4522) (toll free in USA), or 1(312) 455-8498 (outside USA)
E: proteintech@ptglab.com
W: ptglab.com

This product is exclusively available under Proteintech Group brand and is not available to purchase from any other manufacturer.

Ausgewählte Validierungsdaten



Immunofluorescent analysis of (4% PFA) fixed A549 cells using CoraLite® Plus 488 ACLY antibody (CL488-67166, Clone: 1E10D5) at dilution of 1:200.