

Nur für Forschungszwecke

LAMR1,RPSA Monoklonaler Antikörper

Katalog-Nr.:CL488-67324



Allgemeine Informationen

Katalog-Nr.: CL488-67324	GenBank-Zugangsnummer: BC050688	Reinigungsmethode: Thiophiler Affinitätschromatograph
Größe: 100ul , Konzentration: 1000 µg/ml von3921 Nanodrop;	GeneID (NCBI): 2A9A1	CloneNo.: 2A9A1
Wirt: Maus	Vollständiger Name: ribosomal protein SA	Empfohlene Verdünnungen: IF 1:50-1:500
Isotyp: IgM	Berechnete Masse: 33 kDa	Anregungs-/Emissionsmaxima-Wellenlängen: 493 nm / 522 nm
Immunogen Katalognummer: AG6190	Beobachtete Masse: 37-40 kDa	

Anwendungen

Geprüfte Anwendungen: IF	Positivkontrollen: IF : A549-Zellen,
Getestete Reaktivität: Human, Maus, Ratte	

Hintergrundinformationen

The ribosomal protein SA (RPSA), previously named 67 kD laminin receptor(67LR), 37 kD laminin receptor precursor (37LRP) and p40 ribosome-associated protein, is a multifunctional protein, that plays a role in a number of pathological processes, such as cancer and prion diseases. It is overexpressed in various cancer cell lines, and the level of the laminin receptor transcript is higher in colon carcinoma tissue and lung cancer cell line than their normal counterparts.

Lagerung

Lagerungsbedingungen:
Bei -20°C lagern. Vor Licht schützen. Nach dem Versand ein Jahr stabil.
Lagerungspuffer:
BS mit 50% Glycerin, 0,05% Proclin300, 0,5% BSA, pH 7,3.
Aliquotieren ist nicht notwendig bei -20°C Lagerung

*** 20ul-Größen enthalten 0.1% BSA

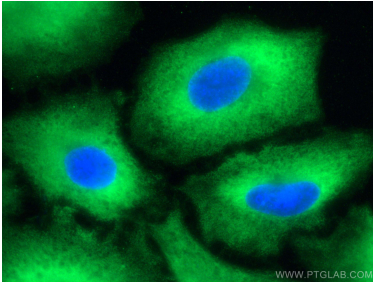
For technical support and original validation data for this product please contact:

T: 1 (888) 4PTGLAB (1-888-478-4522) (toll free in USA), or 1(312) 455-8498 (outside USA)

E: proteintech@ptglab.com
W: ptglab.com

This product is exclusively available under Proteintech Group brand and is not available to purchase from any other manufacturer.

Ausgewählte Validierungsdaten



Immunofluorescent analysis of (-20°C Methanol)
fixed A549 cells using CoraLite® Plus 488
LAMR1,RPSA antibody (CL488-67324, Clone: 2A9A1
) at dilution of 1:200.