

Nur für Forschungszwecke

MESDC2 Monoklonaler Antikörper

Katalog-Nr.:CL488-67441



Allgemeine Informationen

Katalog-Nr.: CL488-67441	GenBank-Zugangsnummer: BC009210	Reinigungsmethode: Protein-A-Reinigung
Größe: 100ul , Konzentration: 1000 µg/ml von23184 Nanodrop;	GeneID (NCBI): 1000000000	CloneNo.: 1A2E7
Wirt: Maus	Vollständiger Name: mesoderm development candidate 2	Empfohlene Verdünnungen: IF 1:50-1:500
Isotyp: IgG2a	Berechnete Masse: 26 kDa	Anregungs-/Emissionsmaxima- Wellenlängen: 493 nm / 522 nm
Immunogen Katalognummer: AG1403		

Anwendungen

Geprüfte Anwendungen: IF	Positivkontrollen: IF : HEK-293-Zellen,
Getestete Reaktivität: Human	

Hintergrundinformationen

Lagerung

Lagerungsbedingungen:
Bei -20°C lagern. Vor Licht schützen.
Lagerungspuffer:
BS mit 50% Glycerin, 0,05% Proclin300, 0,5% BSA, pH 7,3.
Aliquotieren ist nicht notwendig bei -20°C Lagerung

*** 20ul-Größen enthalten 0.1% BSA

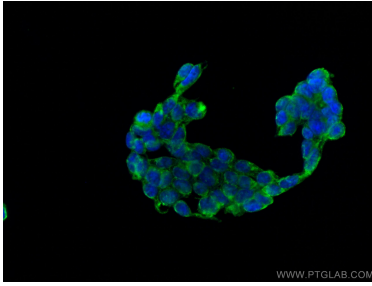
For technical support and original validation data for this product please contact:

T: 1 (888) 4PTGLAB (1-888-478-4522) (toll free
in USA), or 1(312) 455-8498 (outside USA)

E: proteintech@ptglab.com
W: ptglab.com

This product is exclusively available under Proteintech Group brand and is not available to purchase from any other manufacturer.

Ausgewählte Validierungsdaten



Immunofluorescent analysis of (-20°C Ethanol) fixed HEK-293 cells using CoraLite® Plus 488 MESDC2 antibody (CL488-67441, Clone: 1A2E7) at dilution of 1:100.