

Nur für Forschungszwecke

# RAN Monoklonaler Antikörper

Katalog-Nr.:CL488-67500



## Allgemeine Informationen

<b>Katalog-Nr.:</b> CL488-67500	<b>GenBank-Zugangsnummer:</b> BC004272	<b>Reinigungsmethode:</b> Protein-A-Reinigung
<b>Größe:</b> 100ul , Konzentration: 1000 µg/ml von5901 Nanodrop;	<b>GeneID (NCBI):</b> Vollständiger Name: RAN, member RAS oncogene family	<b>CloneNo.:</b> 1B11E1
<b>Wirt:</b> Maus	<b>Berechnete Masse:</b> 25 kDa	<b>Empfohlene Verdünnungen:</b> WB 1:500-1:2000
<b>Isotyp:</b> IgG2b	<b>Beobachtete Masse:</b> 24 kDa	<b>Anregungs-/Emissionsmaxima- Wellenlängen:</b> 488 nm / 515 nm
<b>Immunogen Katalognummer:</b> AG30034		

## Anwendungen

<b>Geprüfte Anwendungen:</b> WB	<b>Positivkontrollen:</b> WB : HEK-293-Zellen, HeLa-Zellen, HepG2-Zellen, Jurkat-Zellen
<b>Getestete Reaktivität:</b> Human, Maus, Ratte	

## Hintergrundinformationen

### Lagerung

**Lagerungsbedingungen:**  
Bei -20°C lagern. Vor Licht schützen.  
**Lagerungspuffer:**  
BS mit 50% Glycerin, 0,05% Proclin300, 0,5% BSA, pH 7,3.  
Aliquotieren ist nicht notwendig bei -20°C Lagerung

**\*\*\* 20ul-Größen enthalten 0.1% BSA**

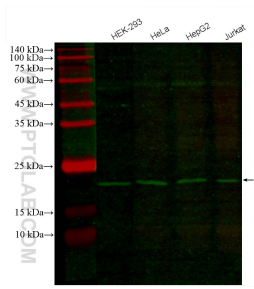
For technical support and original validation data for this product please contact:

T: 1 (888) 4PTGLAB (1-888-478-4522) (toll free  
in USA), or 1(312) 455-8498 (outside USA)

E: [proteintech@ptglab.com](mailto:proteintech@ptglab.com)  
W: [ptglab.com](http://ptglab.com)

**This product is exclusively available under Proteintech Group brand and is not available to purchase from any other manufacturer.**

## Ausgewählte Validierungsdaten



Various lysates were subjected to SDS PAGE followed by western blot with CL488-67500 (RAN antibody) at dilution of 1:1000 incubated at room temperature for 1.5 hours.