

Nur für Forschungszwecke

FES Monoklonaler Antikörper

Katalog-Nr.:CL488-67524



Allgemeine Informationen

Katalog-Nr.: CL488-67524	GenBank-Zugangsnummer: BC035357	Reinigungsmethode: Protein-A-Reinigung
Größe: 100ul , Konzentration: 1000 µg/ml von2242	GeneID (NCBI): von2242	CloneNo.: 1E1B11
Nanodrop;	Vollständiger Name: feline sarcoma oncogene	Empfohlene Verdünnungen: IF 1:50-1:500
Wirt: Maus	Berechnete Masse: 822 aa, 94 kDa	Anregungs-/Emissionsmaxima-Wellenlängen: 493 nm / 522 nm
Isotyp: IgG2b	Beobachtete Masse: 93 kDa, 79 kDa, 87 kDa, 85 kDa	
Immunogen Katalognummer: AG28108		

Anwendungen

Geprüfte Anwendungen: IF	Positivkontrollen: IF : A549-Zellen,
Getestete Reaktivität: Human	

Hintergrundinformationen

Lagerung

Lagerungsbedingungen:
Bei -20°C lagern. Vor Licht schützen.
Lagerungspuffer:
BS mit 50% Glycerin, 0,05% Proclin300, 0,5% BSA, pH 7,3.
Aliquotieren ist nicht notwendig bei -20°C Lagerung

***** 20ul-Größen enthalten 0.1% BSA**

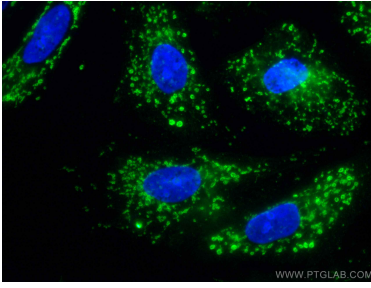
For technical support and original validation data for this product please contact:

T: 1 (888) 4PTGLAB (1-888-478-4522) (toll free in USA), or 1(312) 455-8498 (outside USA)

E: proteintech@ptglab.com
W: ptglab.com

This product is exclusively available under Proteintech Group brand and is not available to purchase from any other manufacturer.

Ausgewählte Validierungsdaten



Immunofluorescent analysis of (-20°C Ethanol) fixed A549 cells using CoraLite® Plus 488 FES antibody (CL488-67524, Clone: 1E1B11) at dilution of 1:100.