

Nur für Forschungszwecke

# IGHD Monoklonaler Antikörper

Katalog-Nr.:CL488-67538



## Allgemeine Informationen

|   |  |   |
|---|--|---|
| <b>Katalog-Nr.:</b><br>CL488-67538                                      | <b>GenBank-Zugangsnummer:</b><br>BC021276                            | <b>Reinigungsmethode:</b><br>Protein-A-Reinigung                        |
| <b>Größe:</b><br>100ul , Konzentration: 1000 µg/ml von3495<br>Nanodrop; | <b>GeneID (NCBI):</b><br>3495  | <b>CloneNo.:</b><br>1D1B12  |
| <b>Wirt:</b><br>Maus  | <b>Vollständiger Name:</b><br>immunoglobulin heavy constant<br>delta | <b>Empfohlene Verdünnungen:</b><br>IF 1:50-1:500                        |
| <b>Isotyp:</b><br>IgG2a   | <b>Berechnete Masse:</b><br>573 aa, 63 kDa                           | <b>Anregungs-/Emissionsmaxima-<br/>Wellenlängen:</b><br>493 nm / 522 nm |
| <b>Immunogen Katalognummer:</b><br>AG9614                               | <b>Beobachtete Masse:</b><br>55-70 kDa                               |   |

## Anwendungen

|  |  |
|--|--|
| <b>Geprüfte Anwendungen:</b><br>IF     | <b>Positivkontrollen:</b><br>IF : humanes Tonsillitisgewebe, |
| <b>Getestete Reaktivität:</b><br>Human |  |

## Hintergrundinformationen

IgD is the major antigen receptor isotype on the surface of most peripheral B-cells. The function of IgD is to signal the B cells to be activated. The relative molecular mass and half-life of secreted IgD is 185 kDa and 2.8 days, respectively. Secreted IgD is produced as a monomeric antibody with two heavy chains of the delta ( $\delta$ ) class, and two Ig light chains. This antibody detects the heavy chain (55-70 kDa) of IgD and secreted IgD (185 kDa) .

## Lagerung

**Lagerungsbedingungen:**  
Bei -20°C lagern. Vor Licht schützen.  
**Lagerungspuffer:**  
BS mit 50% Glycerin, 0,05% Proclin300, 0,5% BSA, pH 7,3.  
**Aliquotieren ist nicht notwendig bei -20°C Lagerung**

**\*\*\* 20ul-Größen enthalten 0.1% BSA**

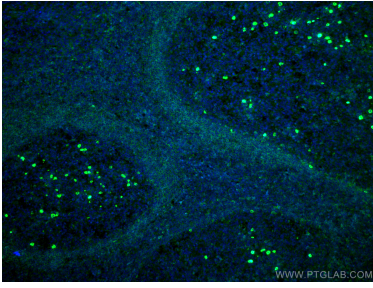
For technical support and original validation data for this product please contact:

T: 1 (888) 4PTGLAB (1-888-478-4522) (toll free  
in USA), or 1(312) 455-8498 (outside USA)

E: [proteintech@ptglab.com](mailto:proteintech@ptglab.com)  
W: [ptglab.com](http://ptglab.com)

**This product is exclusively available under Proteintech Group brand and is not available to purchase from any other manufacturer.**

## Ausgewählte Validierungsdaten



Immunofluorescent analysis of (4% PFA) fixed human tonsillitis tissue using CoraLite® Plus 488 human IgD antibody (CL488-67538, Clone: 1D1B12) at dilution of 1:100.