

Nur für Forschungszwecke

Ch-TOG Monoklonaler Antikörper

Katalog-Nr.:CL488-67631

1 Publikationen



Allgemeine Informationen

Katalog-Nr.: CL488-67631	GenBank-Zugangsnummer: BC120869	Reinigungsmethode: Protein-G-Reinigung
Größe: 100ul , Konzentration: 1000 µg/ml von9793 Nanodrop;	GeneID (NCBI): 9793	CloneNo.: 1H5G1
Wirt: Maus	Vollständiger Name: cytoskeleton associated protein 5	Empfohlene Verdünnungen: IF 1:50-1:500
Isotyp: IgG1	Beobachteté Masse: 220-240 kDa	Anregungs-/Emissionsmaxima-Wellenlängen: 493 nm / 522 nm
Immunogen Katalognummer: AG28770		

Anwendungen

Geprüfte Anwendungen: IF	Positivkontrollen: IF : HepG2-Zellen,
In Publikationen genannte Anwendungen: IF	
Getestete Reaktivität: Hausschwein, Human, Maus, Ratte	

Hintergrundinformationen

Ch-TOG (colonic hepatic tumor-overexpressed gene), also known as XMAP215 or CKAP5, is a microtubule polymerase which can promotes cytoplasmic microtubule nucleation and elongation. Through interacting with Aurora-A and TACC3, it plays a major role in organizing spindle poles.

Bemerkenswerte Veröffentlichungen

Verfasser	Pubmed ID	Journal	Anwendung
Tianyu Wu	36395215	Science	IF

Lagerung

Lagerungsbedingungen:
Bei -20°C lagern. Vor Licht schützen.
Lagerungspuffer:
BS mit 50% Glycerin, 0,05% Proclin300, 0,5% BSA, pH 7,3.
Aliquotieren ist nicht notwendig bei -20°C Lagerung

*** 20ul-Größen enthalten 0.1% BSA

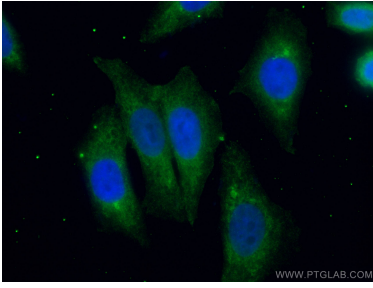
For technical support and original validation data for this product please contact:

T: 1 (888) 4PTGLAB (1-888-478-4522) (toll free in USA), or 1(312) 455-8498 (outside USA)

E: proteintech@ptglab.com
W: ptglab.com

This product is exclusively available under Proteintech Group brand and is not available to purchase from any other manufacturer.

Ausgewählte Validierungsdaten



Immunofluorescent analysis of (4% PFA) fixed HepG2 cells using CoraLite® Plus 488-conjugated Ch-TOG antibody (CL488-67631, Clone: 1H5G1) at dilution of 1:100.