

Nur für Forschungszwecke

P2RY1 Monoklonaler Antikörper

Katalog-Nr.:CL488-67654



Allgemeine Informationen

Katalog-Nr.: CL488-67654	GenBank-Zugangsnummer: BC074785	Reinigungsmethode: Protein-G-Reinigung
Größe: 100ul , Konzentration: 1000 µg/ml von5028 Nanodrop;	GeneID (NCBI): 5028	CloneNo.: 1A1F3
Wirt: Maus	Vollständiger Name: purinergic receptor P2Y, G-protein coupled, 1	Empfohlene Verdünnungen: IF 1:50-1:500
Isotyp: IgG1	Berechnete Masse: 373 aa, 42 kDa	Anregungs-/Emissionsmaxima- Wellenlängen: 493 nm / 522 nm
Immunogen Katalognummer: AG12762	Beobachtete Masse: 55 kDa	

Anwendungen

Geprüfte Anwendungen: IF	Positivkontrollen: IF : Maushirn gewebe,
Getestete Reaktivität: Hausschwein, Human, Maus, Ratte	

Hintergrundinformationen

Lagerung

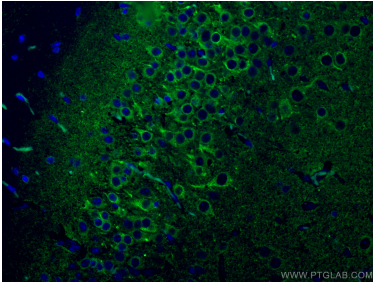
Lagerungsbedingungen:
Bei -20°C lagern. Vor Licht schützen.
Lagerungspuffer:
BS mit 50% Glycerin, 0,05% Proclin300, 0,5% BSA, pH 7,3.
Aliquotieren ist nicht notwendig bei -20°C Lagerung

***** 20ul-Größen enthalten 0.1% BSA**

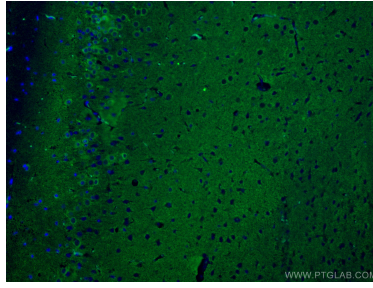
For technical support and original validation data for this product please contact:
T: 1 (888) 4PTGLAB (1-888-478-4522) (toll free in USA), or 1(312) 455-8498 (outside USA)
E: proteintech@ptglab.com
W: ptglab.com

This product is exclusively available under Proteintech Group brand and is not available to purchase from any other manufacturer.

Ausgewählte Validierungsdaten



Immunofluorescent analysis of (4% PFA) fixed mouse brain tissue using CoralLite® Plus 488 P2RY1 antibody (CL488-67654, Clone: 1A1F3) at dilution of 1:200.



Immunofluorescent analysis of (4% PFA) fixed mouse brain tissue using CoralLite® Plus 488 P2RY1 antibody (CL488-67654, Clone: 1A1F3) at dilution of 1:200.