

Nur für Forschungszwecke

IMPDH2 Monoklonaler Antikörper

Katalog-Nr.:CL488-67663



Allgemeine Informationen

Katalog-Nr.: CL488-67663	GenBank-Zugangsnummer: BC012840	Reinigungsmethode: Protein-A-Reinigung
Größe: 100ul , Konzentration: 1000 µg/ml von3615 Nanodrop;	GeneID (NCBI): 3615	CloneNo.: 1B1G8
Wirt: Maus	Vollständiger Name: IMP (inosine monophosphate) dehydrogenase 2	Empfohlene Verdünnungen: IF 1:50-1:500
Isotyp: IgG1	Berechnete Masse: 514 aa, 56 kDa	Anregungs-/Emissionsmaxima- Wellenlängen: 493 nm / 522 nm
Immunogen Katalognummer: AG17170	Beobachtete Masse: 56 kDa	

Anwendungen

Geprüfte Anwendungen: IF	Positivkontrollen: IF : A549-Zellen,
Getestete Reaktivität: Human, Maus, Ratte	

Hintergrundinformationen

IMPDH2, also named as IMPD2, belongs to the IMPDH/GMPR family. It is a rate limiting enzyme in the de novo synthesis of guanine nucleotides and therefore is involved in the regulation of cell growth. It may also have a role in the development of malignancy and the growth progression of some tumors. IMPDH2 is a key enzyme in the purine nucleotide biosynthetic pathway and constitutes a pivotal biological target for immunosuppressant and antiviral drugs. (PMID:21181270)

Lagerung

Lagerungsbedingungen:
Bei -20°C lagern. Vor Licht schützen. Nach dem Versand ein Jahr stabil.
Lagerungspuffer:
BS mit 50% Glycerin, 0,05% Proclin300, 0,5% BSA, pH 7,3.
Aliquotieren ist nicht notwendig bei -20°C Lagerung

***** 20ul-Größen enthalten 0.1% BSA**

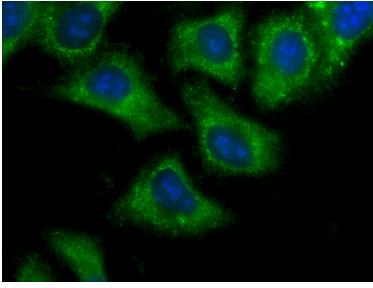
For technical support and original validation data for this product please contact:

T: 1 (888) 4PTGLAB (1-888-478-4522) (toll free
in USA), or 1(312) 455-8498 (outside USA)

E: proteintech@ptglab.com
W: ptglab.com

This product is exclusively available under Proteintech Group brand and is not available to purchase from any other manufacturer.

Ausgewählte Validierungsdaten



Immunofluorescent analysis of (-20°C Ethanol) fixed A549 cells using CoraLite® Plus 488 IMPDH2 antibody (CL488-67663, Clone: 1B1G8) at dilution of 1:100.