

Nur für Forschungszwecke

Ins1 Monoklonaler Antikörper

Katalog-Nr.:CL488-67668

1 Publikationen



Allgemeine Informationen

Katalog-Nr.: CL488-67668	GenBank-Zugangsnummer: NM_008386	Reinigungsmethode: Protein-G-Reinigung
Größe: 100ul , Konzentration: 1000 µg/ml von16333 Nanodrop;	GeneID (NCBI): 16333	CloneNo.: 1H2C11
Wirt: Maus	Vollständiger Name: insulin I	Empfohlene Verdünnungen: IF 1:150-1:600
Isotyp: IgG1	Berechnete Masse: 12 kDa	Anregungs-/Emissionsmaxima- Wellenlängen: 493 nm / 522 nm
Immunogen Katalognummer: AG29988		

Anwendungen

Geprüfte Anwendungen: IF	Positivkontrollen: IF : Maus-Pankreasgewebe,
In Publikationen genannte Anwendungen: IF	
Getestete Reaktivität: Maus, Ratte	
Zitierte Arten: Maus	

Hintergrundinformationen

Insulin I is a peptide hormone that plays a vital role in the regulation of carbohydrate and lipid metabolism. The encoded precursor protein undergoes proteolytic cleavage to produce a disulfide-linked heterodimeric functional protein that is stored in secretory granules. An increase in blood glucose levels, among others, induces the release of insulin from the secretory granules. Mice deficient in the functional hormone encoded by this gene develop diabetes mellitus.

Bemerkenswerte Veröffentlichungen

Verfasser	Pubmed ID	Journal	Anwendung
Althea N Walldart	37168572	iScience	IF

Lagerung

Lagerungsbedingungen:
Bei -20°C lagern. Vor Licht schützen. Nach dem Versand ein Jahr stabil.
Lagerungspuffer:
BS mit 50% Glycerin, 0,05% Proclin300, 0,5% BSA, pH 7,3.
Aliquotieren ist nicht notwendig bei -20°C Lagerung

*** 20ul-Größen enthalten 0.1% BSA

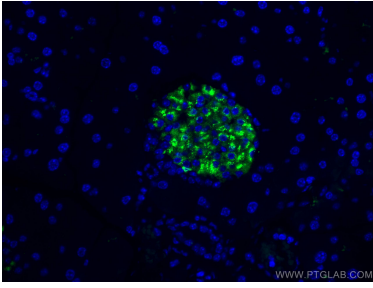
For technical support and original validation data for this product please contact:

T: 1 (888) 4PTGLAB (1-888-478-4522) (toll free in USA), or 1(312) 455-8498 (outside USA)

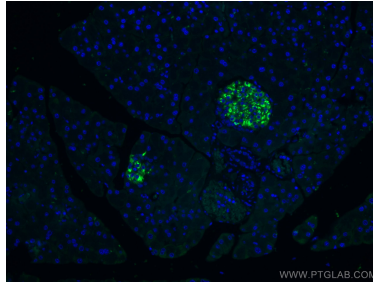
E: proteintech@ptglab.com
W: ptglab.com

This product is exclusively available under Proteintech Group brand and is not available to purchase from any other manufacturer.

Ausgewählte Validierungsdaten



Immunofluorescent analysis of (4% PFA) fixed mouse pancreas tissue using CoraLite® Plus 488-conjugated Ins1 antibody (CL488-67668, Clone: 1H2C11) at dilution of 1:300.



Immunofluorescent analysis of (4% PFA) fixed mouse pancreas tissue using CoraLite® Plus 488-conjugated Ins1 antibody (CL488-67668, Clone: 1H2C11) at dilution of 1:300.