

Nur für Forschungszwecke

PSMA6 Monoklonaler Antikörper

Katalog-Nr.:CL488-67695



Allgemeine Informationen

| | | |
|---|---|---|
| Katalog-Nr.: CL488-67695 | GenBank-Zugangsnummer: BC023659 | Reinigungsmethode: Protein-A-Reinigung |
| Größe: 100ul , Konzentration: 1000 µg/ml von5687 Nanodrop; | GeneID (NCBI): 5687 | CloneNo.: 1D4B2 |
| Wirt: Maus | Vollständiger Name: proteasome (prosome, macropain) subunit, alpha type, 6 | Empfohlene Verdünnungen: IF 1:50-1:500 |
| Isotyp: IgG2b | Berechnete Masse: 246 aa, 27 kDa | Anregungs-/Emissionsmaxima- Wellenlängen: 493 nm / 522 nm |
| Immunogen Katalognummer: AG21761 | Beobachtete Masse: 30 kDa | |

Anwendungen

| | |
|---|---|
| Geprüfte Anwendungen: IF | Positivkontrollen: IF : humanes Lungenkarzinomgewebe, |
| Getestete Reaktivität: Human, Maus, Ratte | |

Hintergrundinformationen

PSMA6(Proteasome subunit alpha type-6) is also named as PROS27 and belongs to the peptidase T1A family. The proteasome is a multicatalytic proteinase complex which is characterized by its ability to cleave peptides with Arg, Phe, Tyr, Leu, and Glu adjacent to the leaving group at neutral or slightly basic pH. It also has an ATP-dependent proteolytic activity.

Lagerung

Lagerungsbedingungen:
Bei -20°C lagern. Vor Licht schützen.
Lagerungspuffer:
BS mit 50% Glycerin, 0,05% Proclin300, 0,5% BSA, pH 7,3.
Aliquotieren ist nicht notwendig bei -20°C Lagerung

*** 20ul-Größen enthalten 0.1% BSA

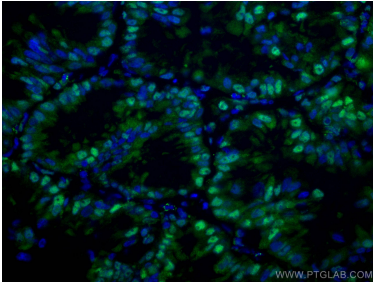
For technical support and original validation data for this product please contact:

T: 1 (888) 4PTGLAB (1-888-478-4522) (toll free
in USA), or 1(312) 455-8498 (outside USA)

E: proteintech@ptglab.com
W: ptglab.com

This product is exclusively available under Proteintech Group brand and is not available to purchase from any other manufacturer.

Ausgewählte Validierungsdaten



Immunofluorescent analysis of (4% PFA) fixed human lung cancer tissue using CoraLite® Plus 488 PSMA6 antibody (CL488-67695, Clone: 1D4B2) at dilution of 1:200.