

Nur für Forschungszwecke

SLC6A12 Monoklonaler Antikörper

Katalog-Nr.:CL488-67700



Allgemeine Informationen

| | | |
|---|---|---|
| Katalog-Nr.: CL488-67700 | GenBank-Zugangsnummer: BC126215 | Reinigungsmethode: Protein-A-Reinigung |
| Größe: 100ul , Konzentration: 1000 µg/ml von6539 Nanodrop; | GeneID (NCBI): 2C1G4 | CloneNo.: 2C1G4 |
| Wirt: Maus | Vollständiger Name: solute carrier family 6 (neurotransmitter transporter, betaine/GABA), member 12 | Empfohlene Verdünnungen: IF 1:50-1:500 |
| Isotyp: IgG2a | Berechnete Masse: 614 aa, 69 kDa | Anregungs-/Emissionsmaxima- Wellenlängen: 493 nm / 522 nm |
| Immunogen Katalognummer: AG18962 | Beobachtete Masse: 70 kDa | |

Anwendungen

| | |
|---|--|
| Geprüfte Anwendungen: FC (Intra), IF | Positivkontrollen: IF : Caco-2-Zellen, |
| Getestete Reaktivität: Human, Maus, Ratte | |

Hintergrundinformationen

Lagerung

Lagerungsbedingungen:
Bei -20°C lagern. Vor Licht schützen. Nach dem Versand ein Jahr stabil.
Lagerungspuffer:
BS mit 50% Glycerin, 0,05% Proclin300, 0,5% BSA, pH 7,3.
Aliquotieren ist nicht notwendig bei -20°C Lagerung

***** 20ul-Größen enthalten 0.1% BSA**

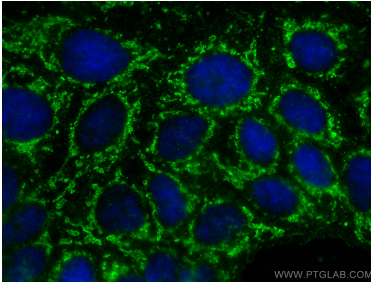
For technical support and original validation data for this product please contact:

T: 1 (888) 4PTGLAB (1-888-478-4522) (toll free
in USA), or 1(312) 455-8498 (outside USA)

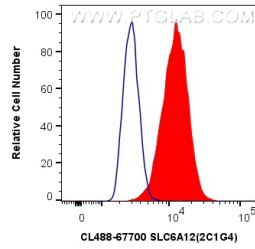
E: proteintech@ptglab.com
W: ptglab.com

This product is exclusively available under Proteintech Group brand and is not available to purchase from any other manufacturer.

Ausgewählte Validierungsdaten



Immunofluorescent analysis of (-20°C Ethanol) fixed Caco-2 cells using CoraLite® Plus 488 SLC6A12 antibody (CL488-67700, Clone: 2C1G4) at dilution of 1:200.



1X10⁶ MDA-MB-231 cells were intracellularly stained with 0.8 ug CoraLite® Plus 488 Anti-Human SLC6A12 (CL488-67700, Clone:2C1G4) (red), or 0.8 ug Control Antibody. Cells were fixed with 4% PFA and permeabilized with Flow Cytometry Perm Buffer (PF00011-C).