

Nur für Forschungszwecke

# GOT2 Monoklonaler Antikörper

Katalog-Nr.:CL488-67738



## Allgemeine Informationen

|   |   |   |
|---|---|---|
| <b>Katalog-Nr.:</b><br>CL488-67738                                      | <b>GenBank-Zugangsnummer:</b><br>BC000525   | <b>Reinigungsmethode:</b><br>Protein-G-Reinigung                        |
| <b>Größe:</b><br>100ul , Konzentration: 1000 µg/ml von2806<br>Nanodrop; | <b>GeneID (NCBI):</b><br>186C6  | <b>CloneNo.:</b><br>1B6C6   |
| <b>Wirt:</b><br>Maus  | <b>Vollständiger Name:</b><br>glutamic-oxaloacetic transaminase 2,<br>mitochondrial (aspartate<br>aminotransferase 2) | <b>Anregungs-/Emissionsmaxima-<br/>Wellenlängen:</b><br>493 nm / 522 nm |
| <b>Isotyp:</b><br>IgG1  | <b>Berechnete Masse:</b><br>47 kDa  |   |
| <b>Immunogen Katalognummer:</b><br>AG6600                               | <b>Beobachtete Masse:</b><br>39-40 kDa  |   |

## Anwendungen

**Geprüfte Anwendungen:**  
FC (Intra)

**Getestete Reaktivität:**  
Hausschwein, Huhn, Human, Maus, Ratte

## Hintergrundinformationen

GOT2 encodes the mitochondrial glutamate oxaloacetate transaminase and plays an essential role in the intracellular NAD(H) redox balance. Upregulation of GOT2 has been reported in various cancers, including breast cancer and pancreatic cancer. GOT2 mutation leads to autosomal recessive neurometabolic disorder.

## Lagerung

**Lagerungsbedingungen:**  
Bei -20°C lagern. Vor Licht schützen. Nach dem Versand ein Jahr stabil.

**Lagerungspuffer:**  
BS mit 50% Glycerin, 0,05% Proclin300, 0,5% BSA, pH 7,3.

Aliquotieren ist nicht notwendig bei -20°C Lagerung

**\*\*\* 20ul-Größen enthalten 0.1% BSA**

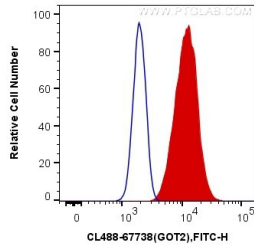
For technical support and original validation data for this product please contact:

T: 1 (888) 4PTGLAB (1-888-478-4522) (toll free  
in USA), or 1(312) 455-8498 (outside USA)

E: [proteintech@ptglab.com](mailto:proteintech@ptglab.com)  
W: [ptglab.com](http://ptglab.com)

**This product is exclusively available under Proteintech Group brand and is not available to purchase from any other manufacturer.**

## Ausgewählte Validierungsdaten



1X10<sup>6</sup> HeLa cells were intracellularly stained with 0.4 ug Coralite® Plus 488 Anti-Human GOT2 (CL488-67738, Clone:1B6C6) (red), or 0.4 ug Control Antibody. Cells were fixed with 4% PFA and permeabilized with Flow Cytometry Perm Buffer (PF00011-C).