

Nur für Forschungszwecke

# Human IgG lambda chain Monoklonaler Antikörper

Katalog-Nr.:CL488-67762



## Allgemeine Informationen

<b>Katalog-Nr.:</b> CL488-67762	<b>GenBank-Zugangsnummer:</b> BC007782	<b>Reinigungsmethode:</b> Protein-A-Reinigung
<b>Größe:</b> 100ul , Konzentration: 1000 µg/ml von3537 Nanodrop;	<b>GeneID (NCBI):</b> 1D12B5	<b>CloneNo.:</b> 1D12B5
<b>Wirt:</b> Maus	<b>Vollständiger Name:</b> immunoglobulin lambda constant 1 (Mcg marker)	<b>Empfohlene Verdünnungen:</b> IF 1:50-1:500
<b>Isotyp:</b> IgG2a	<b>Berechnete Masse:</b> 233 aa, 25 kDa	<b>Anregungs-/Emissionsmaxima- Wellenlängen:</b> 493 nm / 522 nm
<b>Immunogen Katalognummer:</b> AG14783	<b>Beobachtete Masse:</b> ~25 kDa	

## Anwendungen

**Geprüfte Anwendungen:**  
IF  
**Getestete Reaktivität:**  
Human

**Positivkontrollen:**  
IF : humanes Tonsillitisgewebe,

## Hintergrundinformationen

This antibody detects Lambda chain of human IgG.

## Lagerung

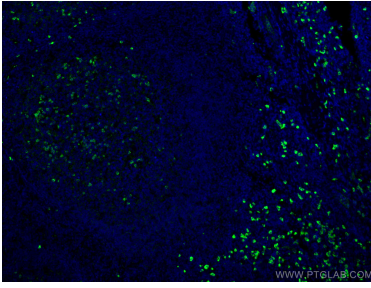
**Lagerungsbedingungen:**  
Bei -20°C lagern. Vor Licht schützen.  
**Lagerungspuffer:**  
BS mit 50% Glycerin, 0,05% Proclin300, 0,5% BSA, pH 7,3.  
Aliquotieren ist nicht notwendig bei -20°C Lagerung

\*\*\* 20ul-Größen enthalten 0.1% BSA

For technical support and original validation data for this product please contact:  
T: 1 (888) 4PTGLAB (1-888-478-4522) (toll free in USA), or 1(312) 455-8498 (outside USA)  
E: proteintech@ptglab.com  
W: ptglab.com

This product is exclusively available under Proteintech Group brand and is not available to purchase from any other manufacturer.

## Ausgewählte Validierungsdaten



Immunofluorescent analysis of (4% PFA) fixed human tonsillitis tissue using CoraLite® Plus 488 Human IgG lambda chain antibody (CL488-67762, Clone: 1D12B5 ) at dilution of 1:200.