

Nur für Forschungszwecke

RP2 Monoklonaler Antikörper

Katalog-Nr.:CL488-67795



Allgemeine Informationen

Katalog-Nr.: CL488-67795	GenBank-Zugangsnummer: BC043348	Reinigungsmethode: Protein-G-Reinigung
Größe: 100ul , Konzentration: 1000 µg/ml von6102 Nanodrop;	GeneID (NCBI): 10006102	CloneNo.: 1G2A9
Wirt: Maus	Vollständiger Name: retinitis pigmentosa 2 (X-linked recessive)	Anregungs-/Emissionsmaxima- Wellenlängen: 493 nm / 522 nm
Isotyp: IgG1	Berechnete Masse: 350 aa, 40 kDa	
Immunogen Katalognummer: AG5630	Beobachtete Masse: 37-40 kDa	

Anwendungen

Geprüfte Anwendungen:
FC (Intra)

Getestete Reaktivität:
Human, Kaninchen

Hintergrundinformationen

Lagerung

Lagerungsbedingungen:
Bei -20°C lagern. Vor Licht schützen. Nach dem Versand ein Jahr stabil.

Lagerungspuffer:
BS mit 50% Glycerin, 0,05% Proclin300, 0,5% BSA, pH 7,3.

Aliquotieren ist nicht notwendig bei -20°C Lagerung

***** 20ul-Größen enthalten 0.1% BSA**

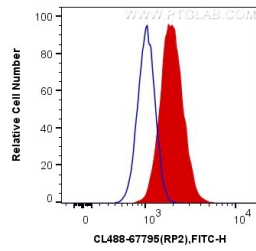
For technical support and original validation data for this product please contact:

T: 1 (888) 4PTGLAB (1-888-478-4522) (toll free
in USA), or 1(312) 455-8498 (outside USA)

E: proteintech@ptglab.com
W: ptglab.com

This product is exclusively available under Proteintech Group brand and is not available to purchase from any other manufacturer.

Ausgewählte Validierungsdaten



1×10^6 HepG2 cells were intracellularly stained with 0.4 μg CoraLite® Plus 488 Anti-Human RP2 (CL488-67795, Clone:1G2A9) (red), or 0.4 μg x. Cells were fixed with 4% PFA and permeabilized with Flow Cytometry Perm Buffer (PF00011-C).