

Nur für Forschungszwecke

GP1BA Monoklonaler Antikörper

Katalog-Nr.:CL488-67857



Allgemeine Informationen

Katalog-Nr.: CL488-67857	GenBank-Zugangsnummer: BC027955	Reinigungsmethode: Protein-A-Reinigung
Größe: 100ul , Konzentration: 1000 µg/ml von2811 Nanodrop;	GeneID (NCBI): Vollständiger Name: glycoprotein Ib (platelet), alpha polypeptide	CloneNo.: 3G1F5
Wirt: Maus	Berechnete Masse: 626 aa, 69 kDa	Empfohlene Verdünnungen: WB 1:1000-1:4000
Isotyp: IgG2b	Beobachtete Masse: 145 kDa	Anregungs-/Emissionsmaxima-Wellenlängen: 493 nm / 522 nm
Immunogen Katalognummer: AG31181		

Anwendungen

Geprüfte Anwendungen: WB	Positivkontrollen: WB : human peripheral blood platelets,
Getestete Reaktivität: Human	

Hintergrundinformationen

GP1BA, also named as CD42b, is a 145-kDa surface membrane protein of platelets, participates in the formation of platelet plugs by binding to the A1 domain of vWF, which is already bound to the subendothelium. It has a heterodimer form which composed of GP1BA and GP1BB.

Lagerung

Lagerungsbedingungen:
Bei -20°C lagern. Vor Licht schützen.
Lagerungspuffer:
BS mit 50% Glycerin, 0,05% Proclin300, 0,5% BSA, pH 7,3.
Aliquotieren ist nicht notwendig bei -20°C Lagerung

*** 20ul-Größen enthalten 0.1% BSA

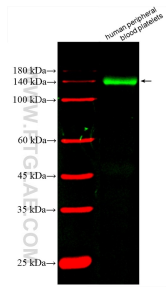
For technical support and original validation data for this product please contact:

T: 1 (888) 4PTGLAB (1-888-478-4522) (toll free in USA), or 1(312) 455-8498 (outside USA)

E: proteintech@ptglab.com
W: ptglab.com

This product is exclusively available under Proteintech Group brand and is not available to purchase from any other manufacturer.

Ausgewählte Validierungsdaten



Human peripheral blood platelets were subjected to SDS PAGE followed by western blot with CL488-67857 (GP1BA antibody) at dilution of 1:2000 incubated at room temperature for 1.5 hours.