

Nur für Forschungszwecke

GIT2 Monoklonaler Antikörper

Katalog-Nr.:CL488-67858



Allgemeine Informationen

Katalog-Nr.: CL488-67858	GenBank-Zugangsnummer: BC001379	Reinigungsmethode: Protein-G-Reinigung
Größe: 100ul , Konzentration: 1000 µg/ml von9815 Nanodrop;	GeneID (NCBI): 9815	CloneNo.: 2D9C5
Wirt: Maus	Vollständiger Name: G protein-coupled receptor kinase interacting ArfGAP 2	Anregungs-/Emissionsmaxima- Wellenlängen: 493 nm / 522 nm
Isotyp: IgG1	Berechnete Masse: 95 kDa	
Immunogen Katalognummer: AG0321	Beobachtete Masse: 70-85 kDa	

Anwendungen

Geprüfte Anwendungen:
FC (Intra)

Getestete Reaktivität:
Human, Ratte

Hintergrundinformationen

Lagerung

Lagerungsbedingungen:
Bei -20°C lagern. Vor Licht schützen. Nach dem Versand ein Jahr stabil.

Lagerungspuffer:
BS mit 50% Glycerin, 0,05% Proclin300, 0,5% BSA, pH 7,3.

Aliquotieren ist nicht notwendig bei -20°C Lagerung

***** 20ul-Größen enthalten 0.1% BSA**

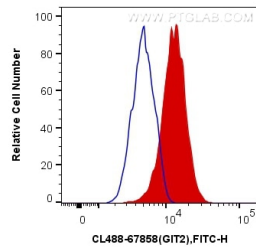
For technical support and original validation data for this product please contact:

T: 1 (888) 4PTGLAB (1-888-478-4522) (toll free
in USA), or 1(312) 455-8498 (outside USA)

E: proteintech@ptglab.com
W: ptglab.com

This product is exclusively available under Proteintech Group brand and is not available to purchase from any other manufacturer.

Ausgewählte Validierungsdaten



1X10⁶ HeLa cells were intracellularly stained with 0.4 ug Coralite® Plus 488 Anti-Human GIT2 (CL488-67858, Clone:2D9C5) (red), or 0.4 ug Control Antibody. Cells were fixed with 4% PFA and permeabilized with Flow Cytometry Perm Buffer (PF00011-C).