

Nur für Forschungszwecke

FKBP5 Monoklonaler Antikörper

Katalog-Nr.:CL488-67874



Allgemeine Informationen

Katalog-Nr.: CL488-67874	GenBank-Zugangsnummer: BC042605	Reinigungsmethode: Protein-A-Reinigung
Größe: 100ul , Konzentration: 1000 µg/ml von2289 Nanodrop;	GeneID (NCBI): von2289	CloneNo.: 3B11F3
Wirt: Maus	Vollständiger Name: FK506 binding protein 5	Empfohlene Verdünnungen: IF 1:50-1:500
Isotyp: IgG2b	Berechnete Masse: 457 aa, 51 kDa	Anregungs-/Emissionsmaxima- Wellenlängen: 493 nm / 522 nm
Immunogen Katalognummer: AG5514	Beobachtete Masse: 51 kDa	

Anwendungen

Geprüfte Anwendungen: FC (Intra), IF	Positivkontrollen: IF : HeLa-Zellen,
Getestete Reaktivität: Human, Maus, Ratte	

Hintergrundinformationen

FKBP5(Peptidyl-prolyl cis-trans isomerase FKBP5) interacts with functionally mature heterooligomeric progesterone receptor complexes along with HSP90 and TEBP. Unlike the predominant T-cell expression of the mouse protein, FKBP5 is expressed as a 51-kD protein in a variety of tissues but not in brain, colon, or lung(PMID: 9125197).

Lagerung

Lagerungsbedingungen:
Bei -20°C lagern. Vor Licht schützen. Nach dem Versand ein Jahr stabil.
Lagerungspuffer:
BS mit 50% Glycerin, 0,05% Proclin300, 0,5% BSA, pH 7,3.
Aliquotieren ist nicht notwendig bei -20°C Lagerung

***** 20ul-Größen enthalten 0.1% BSA**

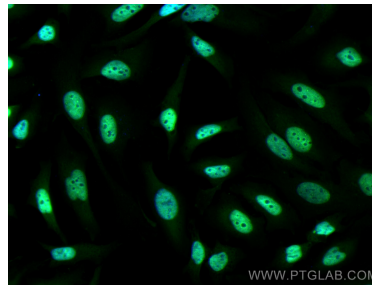
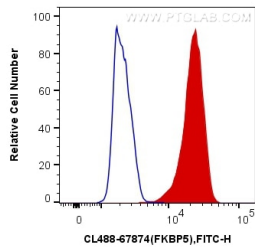
For technical support and original validation data for this product please contact:

T: 1 (888) 4PTGLAB (1-888-478-4522) (toll free
in USA), or 1(312) 455-8498 (outside USA)

E: proteintech@ptglab.com
W: ptglab.com

This product is exclusively available under Proteintech Group brand and is not available to purchase from any other manufacturer.

Ausgewählte Validierungsdaten



1×10^6 K-562 cells were intracellularly stained with 0.4 μ g CoraLite® Plus 488 Anti-Human FKBP5 (CL488-67874, Clone:3B11F3) (red), or 0.4 μ g Mouse IgG2b Isotype Control (CL488-66360-3, Clone: K11B8C4B5) (blue). Cells were fixed with 4% PFA and permeabilized with Flow Cytometry Perm Buffer (PF00011-C).

Immunofluorescent analysis of (4% PFA) fixed HeLa cells using CoraLite® Plus 488 FKBP5 antibody (CL488-67874, Clone: 3B11F3) at dilution of 1:200.